

VIPFLAT

Элитные квартиры

«Дом у моря» Мартынова наб., 74

193 м², 2/7 эт.



Для требовательных
к жизни людей



Санкт-Петербург
«Парадный квартал»
+7 (812) 748 2323
+7 (495) 646 8546

VIPFLAT.RU/5689

Огромные окна, потолки 4м. Срочно! Вид на парк.
3 отдельные комнаты. Один из самых желанных
комплексов на Крестовском! Квартира для тех,
кто ценит пространство!

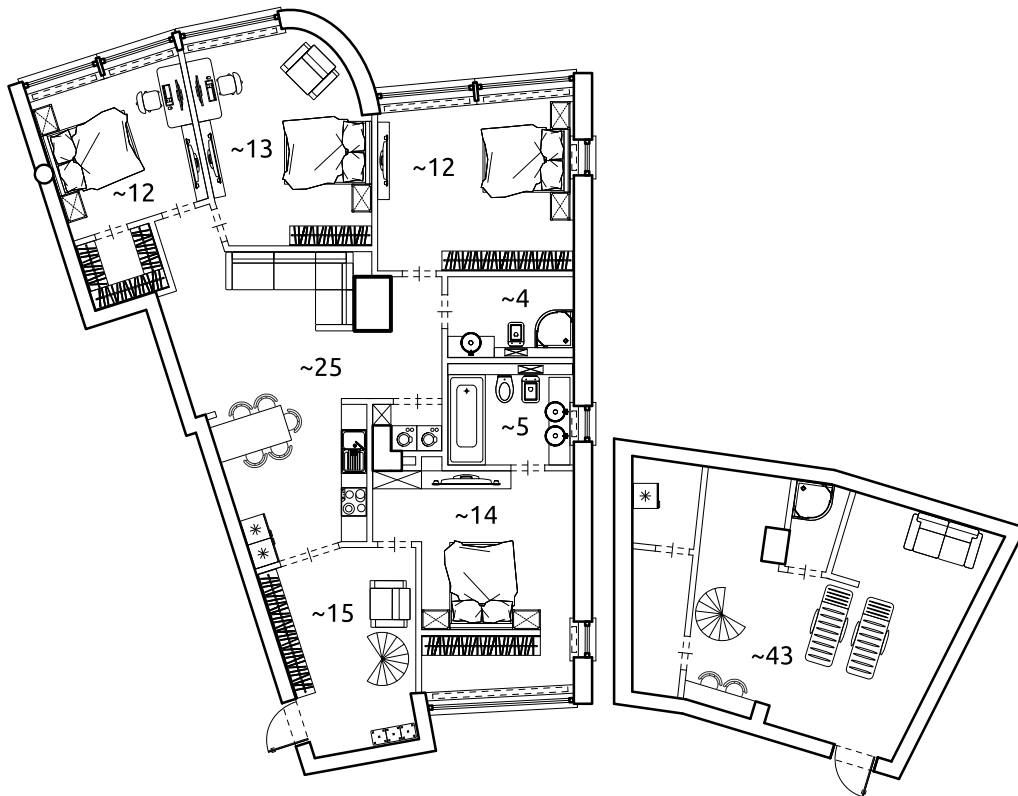


«ДОМ У МОРЯ» Мартынова наб., 74

Огромные окна, потолки 4м. Срочно! Вид на парк. 3
отдельные комнаты. Один из самых желанных комплексов
на Крестовском! Квартира для тех, кто ценит пространство!

Собщ: 193 м², Возможно спален: 4, Скух: 25 м², 2/7 эт с лифтом

54 000 000 Р	280 т.Р/м ²	
846 980 \$	4 388 \$/м ²	(63,7559)
862 803 €	4 470 €/м ²	(62,5867)





«ДОМ У МОРЯ» Мартынова наб., 74

Огромные окна, потолки 4м. Срочно! Вид на парк. 3 отдельные комнаты. Один из самых желанных комплексов на Крестовском! Квартира для тех, кто ценит пространство!

Это первый жилой этаж, ниже помещение высотой 4 метра.

В комплексе самая большая в городе благоустроенная безопасная ухоженная территория, которая оформлена ландшафтными дизайнерами. В центре комплекса своя аллея с детской площадкой, изящный фонтан.

Основная часть квартиры 149,3 м² расположена на высоком бельэтаже, от земли более 3 метров. Ниже расположено помещение 43,4 м² с потолками 3,35 м. Его можно оборудовать под СПА, велнес, массажный кабинет, зал для йоги. Архитектурная студия Дмитрия Мудрогеленко подготовила для вас варианты решений двухуровневой квартиры. Покупатель получит эти предпроектные разработки и визуализации в подарок!

Понимаете и любите впечатляющие квартиры? Это вариант для Вас!

Квартира видовая, с панорамными окнами. Рядом с квартирой находится отдельная лестница для входа со стороны Северной дороги. При желании, можно обустроить здесь и тихий элитный офис.

«Дом у моря» на берегу Средней Невки был возведен в стиле современных загородных вилл. Он является лауреатом различных архитектурных конкурсов и одним из эталонных элитных жилых домов Петербурга.

Близость воды и зелени Крестовского острова создают неповторимое ощущение загородного дома. Крестовский остров — это оазис Петербурга. Союз воды и живописных парков создают здесь неповторимые ландшафты. Одним из основных достоинств «Дома у моря» является вид, открывающийся на водную гладь.

Срочная продажа.

В комплексе предусмотрен высокий уровень безопасности и контроля доступа.

Возможно приобретение семейного места в подземном паркинге за 5 031 000 рублей.

Всю подробную информацию вы найдете на [VIPFLAT.RU/5689](https://vipflat.ru/5689) — сканируйте QR-код!



Санкт-Петербург
«Парадный квартал»
+7 (812) 748 2323
+7 (495) 646 8546

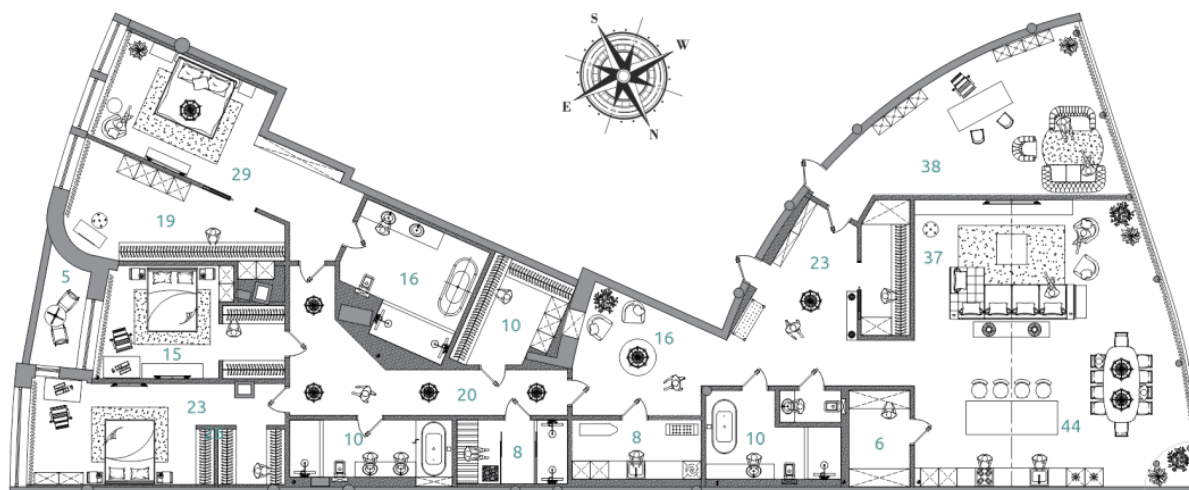


«ДОМ У МОРЯ» Мартынова наб., 74

Огромные окна, потолки 4 м. Срочно! Вид на парк. 5 отдельных комнат. Один из самых желанных комплексов на Крестовском! Квартира для тех, кто ценит пространство!

Собщ: 363 м², Возможно спален: 5, Скух: 49 м², 2/7 эт с лифтом

106 000 000 Р	292 т.Р/м ²	
1 662 591 \$	4 580 \$/м ²	(63,7559)
1 693 651 €	4 666 €/м ²	(62,5867)



Территория комплекса



«ДОМ У МОРЯ» Мартынова наб., 74

Огромные окна, потолки 4 м. Срочно! Вид на парк. 5 отдельных комнат. Один из самых желанных комплексов на Крестовском! Квартира для тех, кто ценит пространство!

Это первый жилой этаж, ниже помещение высотой 4 метра.

В комплексе самая большая в городе благоустроенная безопасная ухоженная территория, которая оформлена ландшафтными дизайнерами. В центре комплекса своя аллея с детской площадкой, изящный фонтан. Квартира расположена на высоком бельэтаже, от земли более 3 метров. Понимаете и любите впечатляющие квартиры? Это вариант для Вас! Квартира видовая, с панорамными окнами.

Квартира расположена на высоком бельэтаже, от земли более 3 метров. Сплошное остекление. При желании, можно обустроить здесь и тихий элитный офис. студия Дмитрия Мудрогеленко подготовила для вас варианты решений квартиры. Покупатель получит эти предпроектные разработки и визуализации в подарок!

«Дом у моря» на берегу Средней Невки был возведен в стиле современных загородных вилл. Он является лауреатом различных архитектурных конкурсов и одним из эталонных элитных жилых домов Петербурга.

Близость воды и зелени Крестовского острова создают неповторимое ощущение загородного дома. Крестовский остров — это оазис Петербурга. Союз воды и живописных парков создают здесь неповторимые ландшафты. Одним из основных достоинств «Дома у моря» является вид, открывающийся на водную гладь.

Срочная продажа! В комплексе предусмотрен высокий уровень безопасности и контроля доступа. Квартира состоит из двух квартир площадью 194 м² и 169 м²

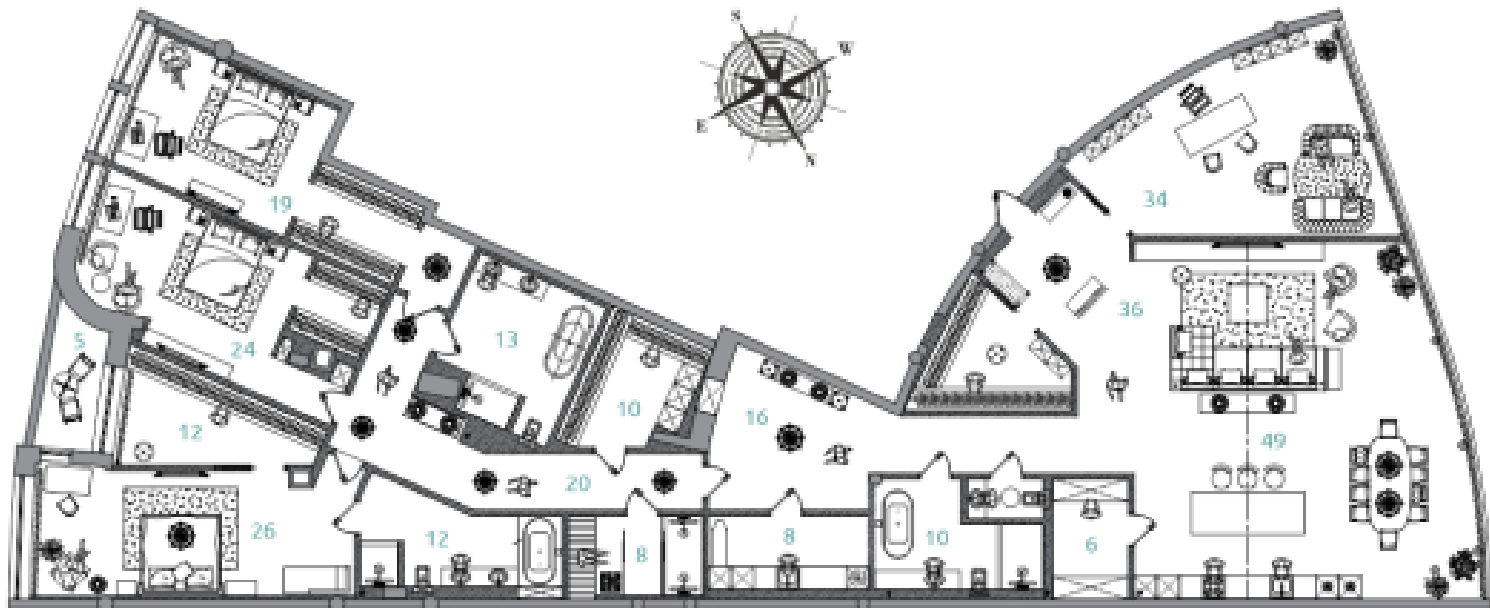
Стоимость за метр рассчитана включая приведенную площадь.

Возможно приобретение семейного места в подземном паркинге за 5 031 000 рублей.

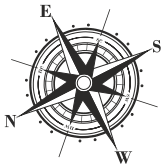
Всю подробную информацию вы найдете на [VIPFLAT.RU/5693](https://vipflat.ru/5693) — сканируйте QR-код!



Санкт-Петербург
«Парадный квартал»
+7 (812) 748 2323
+7 (495) 646 8546



Территория комплекса



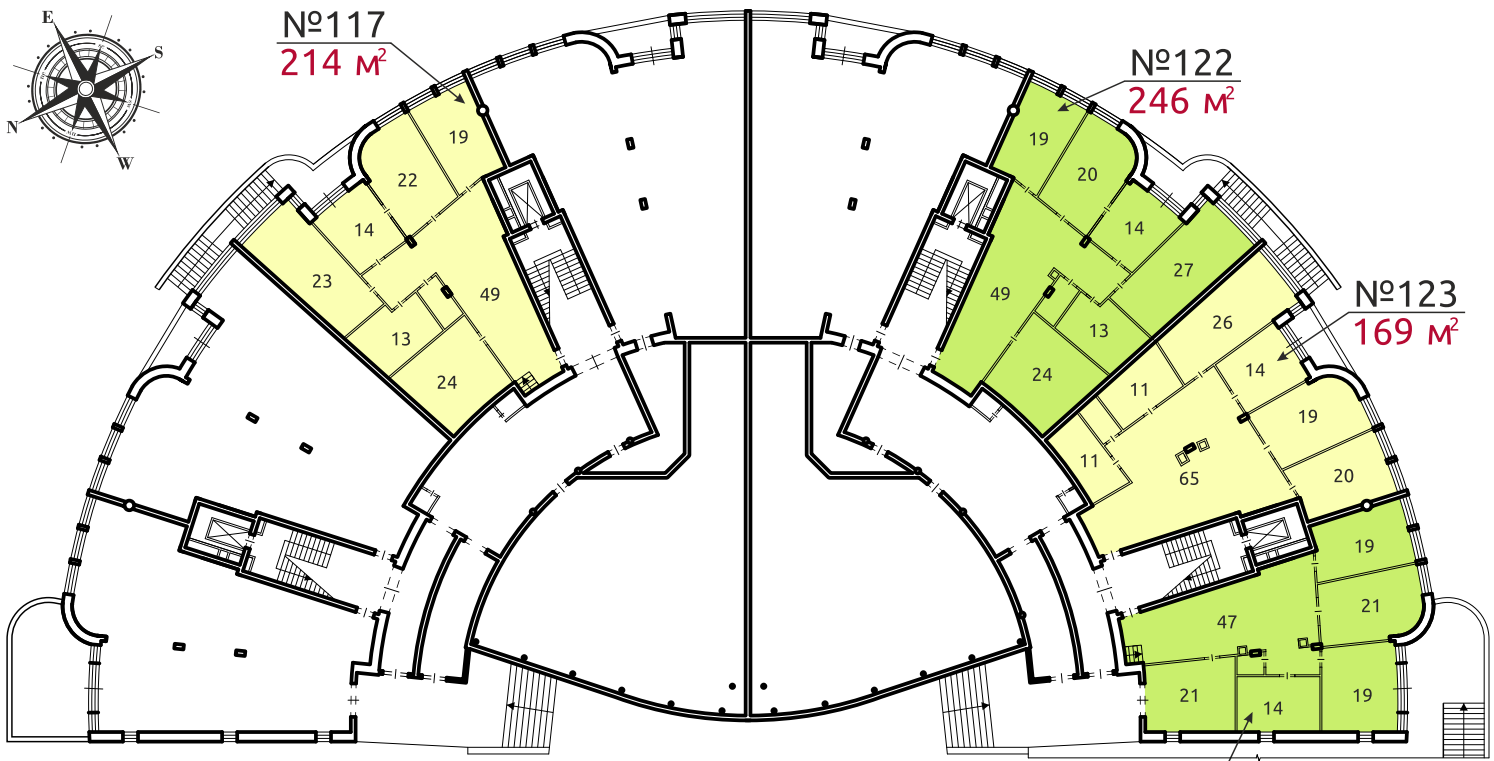
№117
214 м²

№122
246 м²

№123
169 м²

№124
193 м²

Территория комплекса



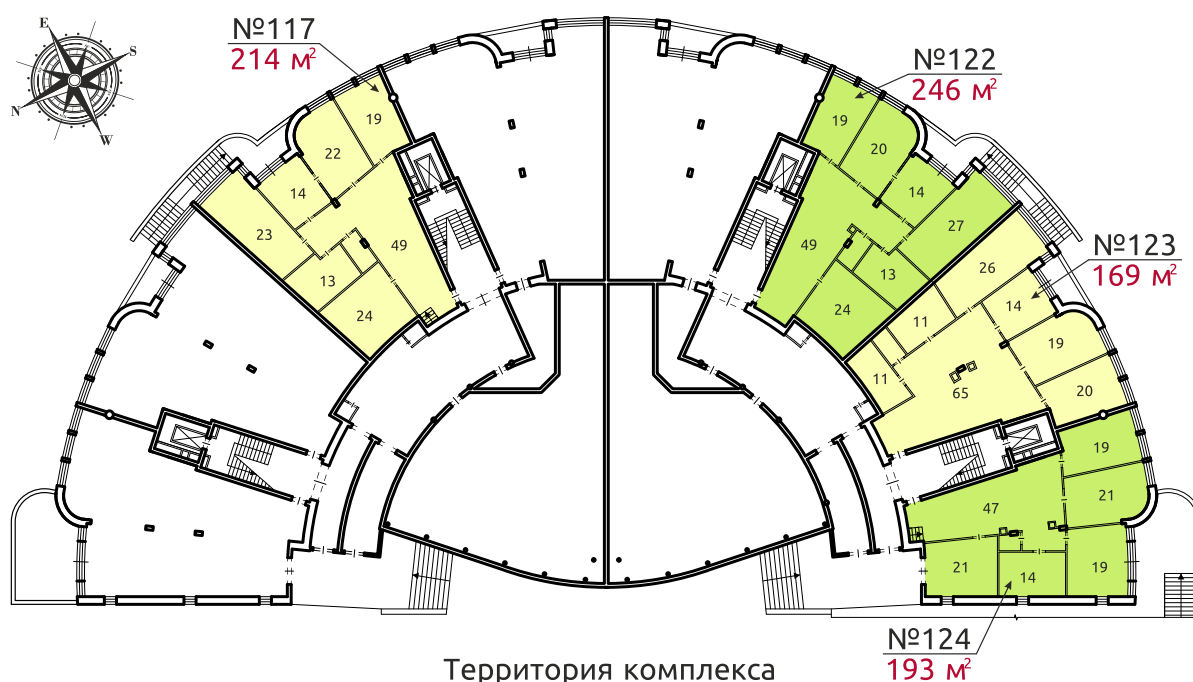


«ДОМ У МОРЯ» Мартынова наб., 74

Огромные окна, потолки 4м. Вид на парк. Один из самых желанных комплексов на Крестовском! Квартира для тех, кто ценит пространство!

Собщ: 169 м², Возможно спален: 3, Скух: 14 м², 2/7 эт с лифтом

52 000 000 Р	308 т.Р/м ²	
815 611 \$	4 826 \$/м ²	(63,7559)
830 847 €	4 916 €/м ²	(62,5867)





«ДОМ У МОРЯ» Мартынова наб., 74

Огромные окна, потолки 4м. Вид на парк. Один из самых желанных комплексов на Крестовском! Квартира для тех, кто ценит пространство!

Это первый жилой этаж, ниже помещение высотой 4 метра.

В комплексе самая большая в городе благоустроенная безопасная ухоженная территория, которая оформлена ландшафтными дизайнерами. В центре комплекса своя аллея с детской площадкой, изящный фонтан.

Квартира расположена на высоком бельэтаже, от земли более 3 метров.

Понимаете и любите впечатляющие квартиры? Это вариант для Вас!

Квартира видовая, с панорамными окнами.

«Дом у моря» на берегу Средней Невки был возведен в стиле современных загородных вилл. Он является лауреатом различных архитектурных конкурсов и одним из эталонных элитных жилых домов Петербурга.

Близость воды и зелени Крестовского острова создают неповторимое ощущение загородного дома. Крестовский остров — это оазис Петербурга. Союз воды и живописных парков создают здесь неповторимые ландшафты. Одним из основных достоинств «Дома у моря» является вид, открывающийся на водную гладь.

В комплексе предусмотрен высокий уровень безопасности и контроля доступа.

Возможно приобретение семейного места в подземном паркинге за 5 031 000 рублей.

Всю подробную информацию вы найдете на [VIPFLAT.RU/8851](https://vipflat.ru/8851) — сканируйте QR-код!



Санкт-Петербург
«Парадный квартал»
+7 (812) 748 2323
+7 (495) 646 8546

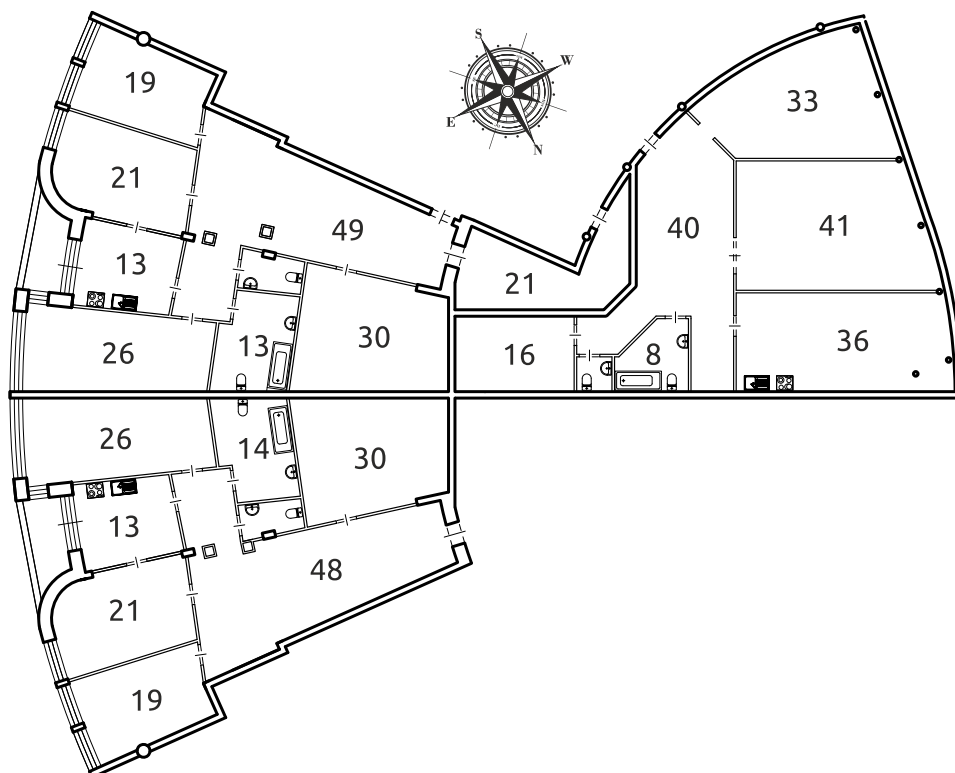


«ДОМ У МОРЯ» Мартынова наб., 74

Огромные окна, потолки 4м. Срочно! Вид на парк. Один из самых желанных комплексов на Крестовском! Квартира для тех, кто ценит пространство!

Собщ: 609 м², Возможно спален: 8, Скух: 50 м², 2/7 эт с лифтом

222 000 000 Р	365 т.Р/м ²	
3 482 031 \$	5 718 \$/м ²	(63,7559)
3 547 079 €	5 824 €/м ²	(62,5867)



Территория комплекса



«ДОМ У МОРЯ» Мартынова наб., 74

Огромные окна, потолки 4м. Срочно! Вид на парк. Один из самых желанных комплексов на Крестовском! Квартира для тех, кто ценит пространство!

Это первый жилой этаж, ниже помещение высотой 4 метра.

В комплексе самая большая в городе благоустроенная безопасная ухоженная территория, которая оформлена ландшафтными дизайнерами. В центре комплекса своя аллея с детской площадкой, изящный фонтан. Квартира расположена на высоком бельэтаже, от земли более 3 метров. Понимаете и любите впечатляющие квартиры? Это вариант для Вас! Квартира видовая, с панорамными окнами.

Квартира расположена на высоком бельэтаже, от земли более 3 метров. Сплошное остекление. При желании, можно обустроить здесь и тихий элитный офис. студия Дмитрия Мудрогеленко подготовила для вас варианты решений квартиры. Покупатель получит эти предпроектные разработки и визуализации в подарок!

«Дом у моря» на берегу Средней Невки был возведен в стиле современных загородных вилл. Он является лауреатом различных архитектурных конкурсов и одним из эталонных элитных жилых домов Петербурга.

Близость воды и зелени Крестовского острова создают неповторимое ощущение загородного дома. Крестовский остров — это оазис Петербурга. Союз воды и живописных парков создают здесь неповторимые ландшафты. Одним из основных достоинств «Дома у моря» является вид, открывающийся на водную гладь.

Срочная продажа! В комплексе предусмотрен высокий уровень безопасности и контроля доступа.

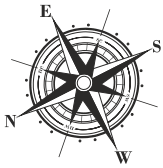
Квартира состоит из трех квартир площадью 246 м², 194 м², 169 м²

Возможно приобретение семейного места в подземном паркинге за 5 031 000 рублей.

Всю подробную информацию вы найдете на [VIPFLAT.RU/5695](https://vipflat.ru/5695) — сканируйте QR-код!



Санкт-Петербург
«Парадный квартал»
+7 (812) 748 2323
+7 (495) 646 8546



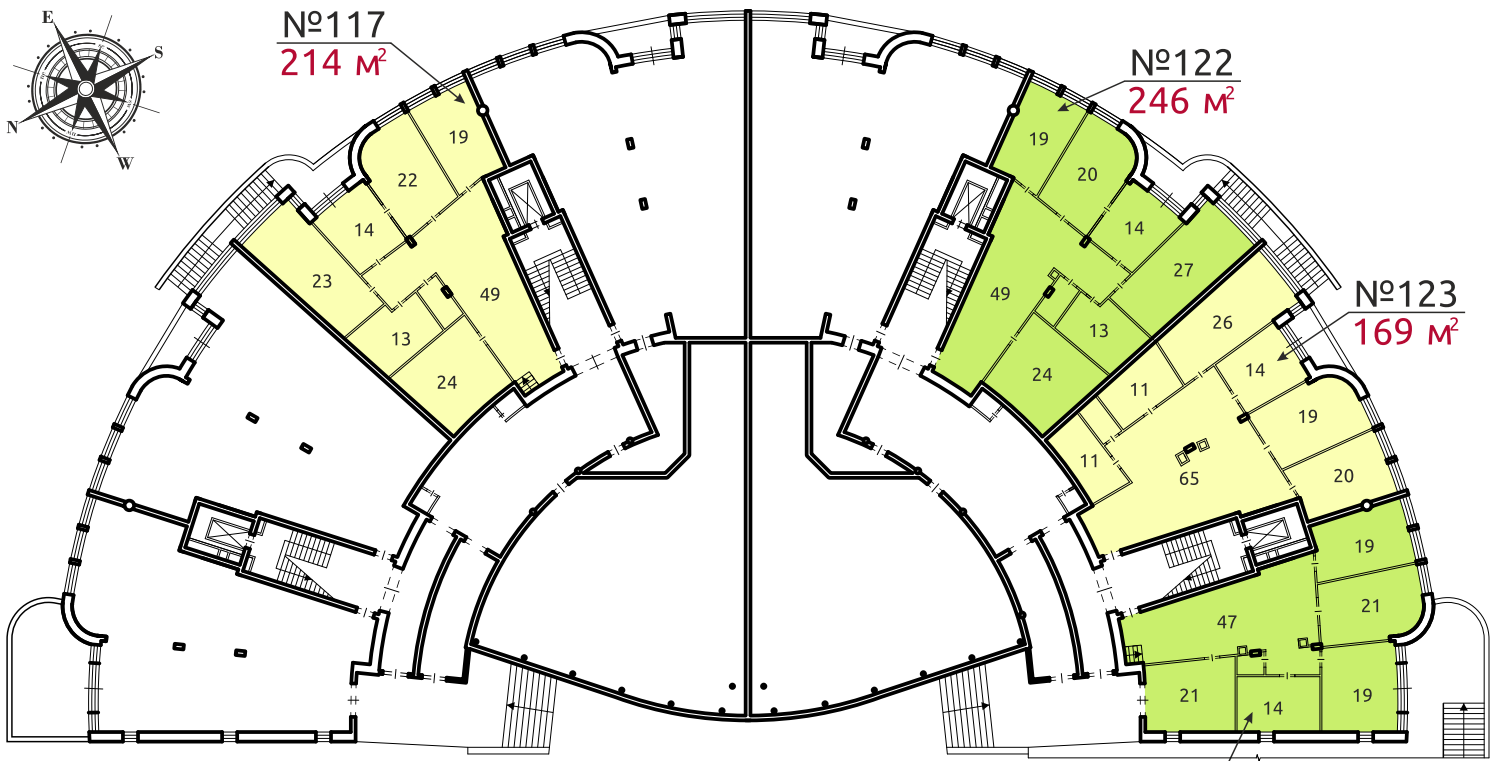
№117
214 м²

№122
246 м²

№123
169 м²

№124
193 м²

Территория комплекса



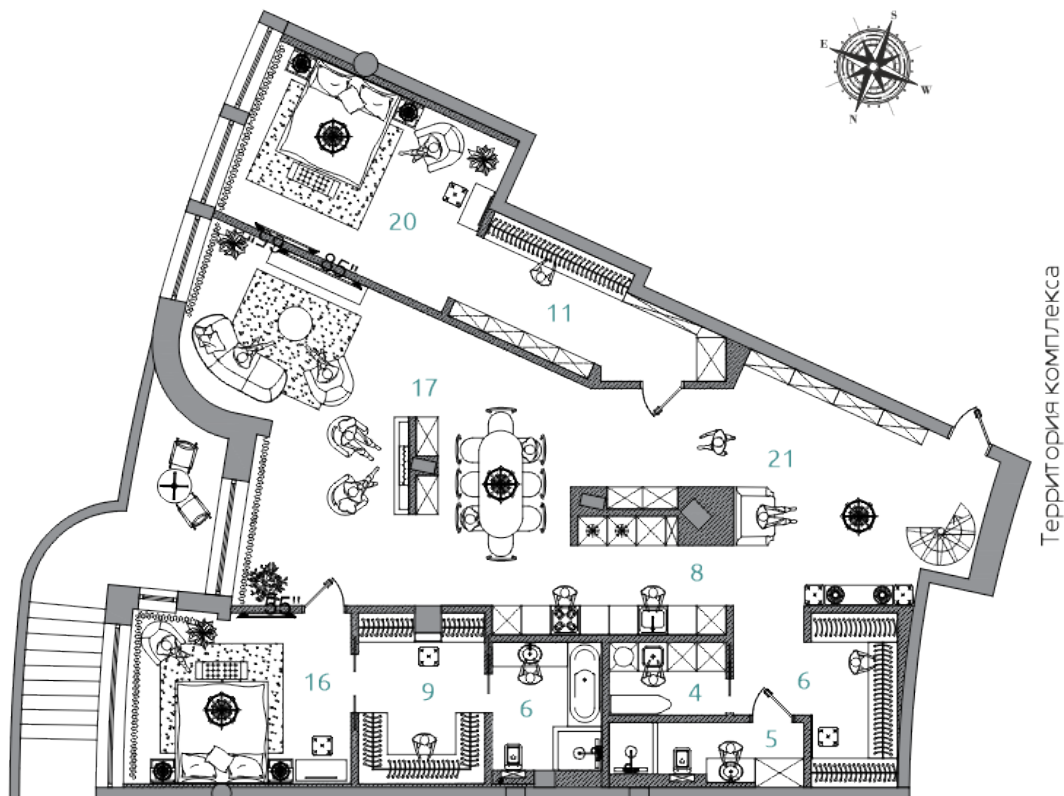


«ДОМ У МОРЯ» Мартынова наб., 74

Огромные окна от пола, потолки 4м. Срочно! Вид на парк. 3 отдельные комнаты. Один из самых желанных комплексов на Крестовском! Квартира для тех, кто ценит пространство!

Собщ: 214 м², Возможно спален: 3, Скух: 33 м², 2/7 эт с лифтом

82 000 000 Р	383 т.Р/м ²	
1 286 155 \$	6 010 \$/м ²	(63,7559)
1 310 183 €	6 122 €/м ²	(62,5867)





«ДОМ У МОРЯ» Мартынова наб., 74

Огромные окна от пола, потолки 4м. Срочно! Вид на парк. 3 отдельные комнаты. Один из самых желанных комплексов на Крестовском! Квартира для тех, кто ценит пространство!

Это первый жилой этаж, ниже помещение высотой 4 метра.

В комплексе самая большая в городе благоустроенная безопасная ухоженная территория, которая оформлена ландшафтными дизайнерами. В комплекса своя аллея с детской площадкой, изящный фонтан.

Основная часть квартиры 165,4 м² расположена на высоком бельэтаже, от земли более 3 метров. Ниже расположено помещение 48,8 м² с потолками 3,35 м. Его можно оборудовать под спа, велнес, массажный кабинет, зал для йоги. Архитектурная студия Дмитрия Мудрогеленко подготовила для вас варианты решений двухуровневой квартиры. Покупатель получит эти предпроектные разработки и визуализации в подарок!

Понимаете и любите впечатляющие квартиры? Это вариант для Вас!

Квартира видовая, с панорамными окнами.

Рядом с квартирой находится отдельная лестница для входа со стороны Северной дороги. При желании, можно обустроить здесь и тихий элитный офис.

«Дом у моря» на берегу Средней Невки был возведен в стиле современных загородных вилл. Он является лауреатом различных архитектурных конкурсов и одним из эталонных элитных жилых домов Петербурга.

Близость воды и зелени Крестовского острова создают неповторимое ощущение загородного дома. Крестовский остров — это оазис Петербурга. Союз воды и живописных парков создают здесь неповторимые ландшафты. Одним из основных достоинств «Дома у моря» является вид, открывающийся на водную гладь.

Срочная продажа.

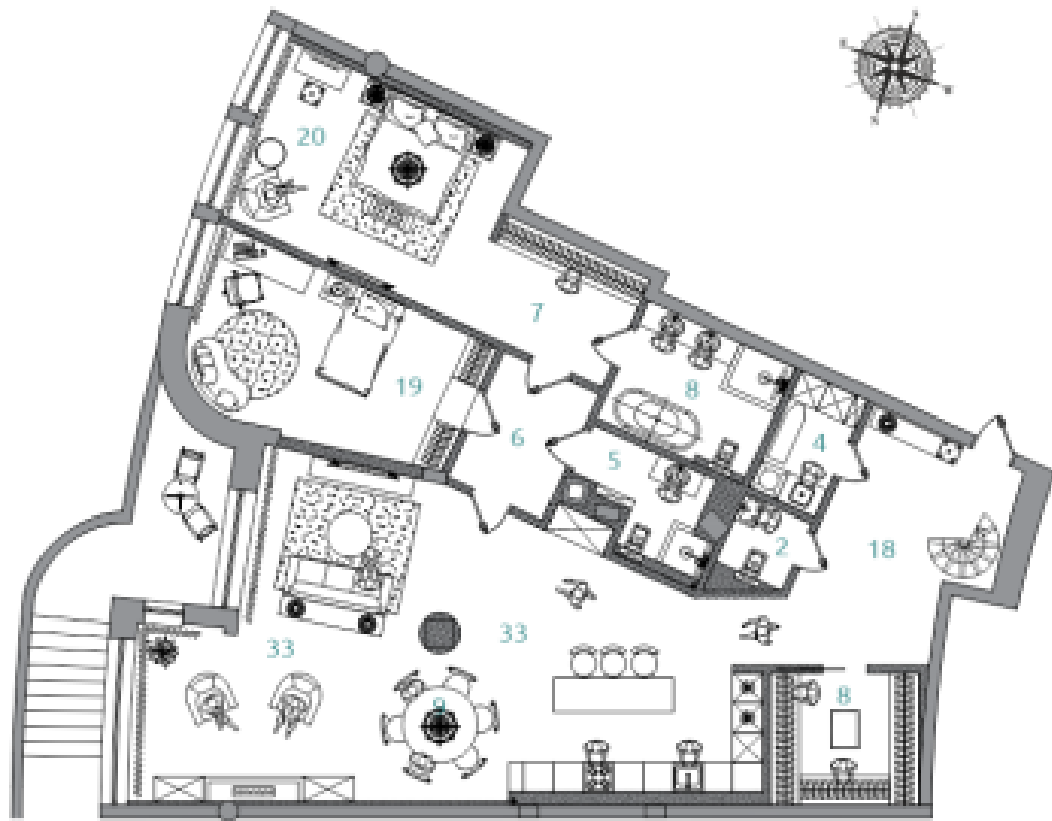
В комплексе предусмотрен высокий уровень безопасности и контроля доступа.

Возможно приобретение семейного места в подземном паркинге за 5 031 000 рублей.

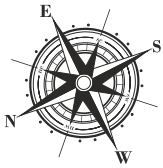
Всю подробную информацию вы найдете на [VIPFLAT.RU/5691](https://vipflat.ru/5691) — сканируйте QR-код!



Санкт-Петербург
«Парадный квартал»
+7 (812) 748 2323
+7 (495) 646 8546



Территория комплекса



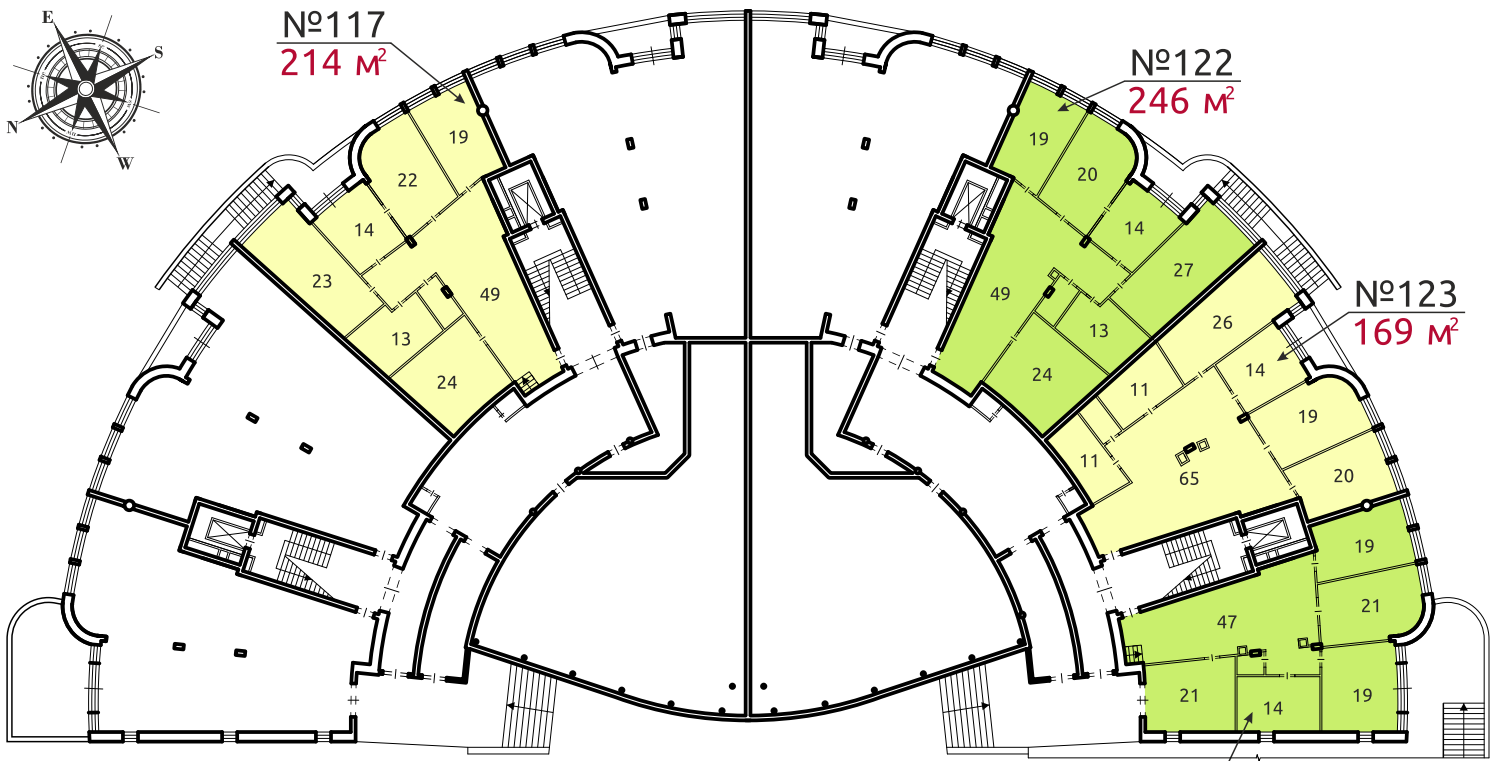
№117
214 м²

№122
246 м²

№123
169 м²

№124
193 м²

Территория комплекса



VIPFLAT

Элитные квартиры

«Максимум» Кемская ул., 1

83 м², 5/7 эт.



Для требовательных
к жизни людей



Санкт-Петербург
«Парадный квартал»
+7 (812) 748 2323
+7 (495) 646 8546

Супер цена! Впечатляющая квартира на
Крестовском острове. Потолки 3,4 м. Окна
выходят в тихий зеленый двор. Балкон.

VIPFLAT.RU/11429

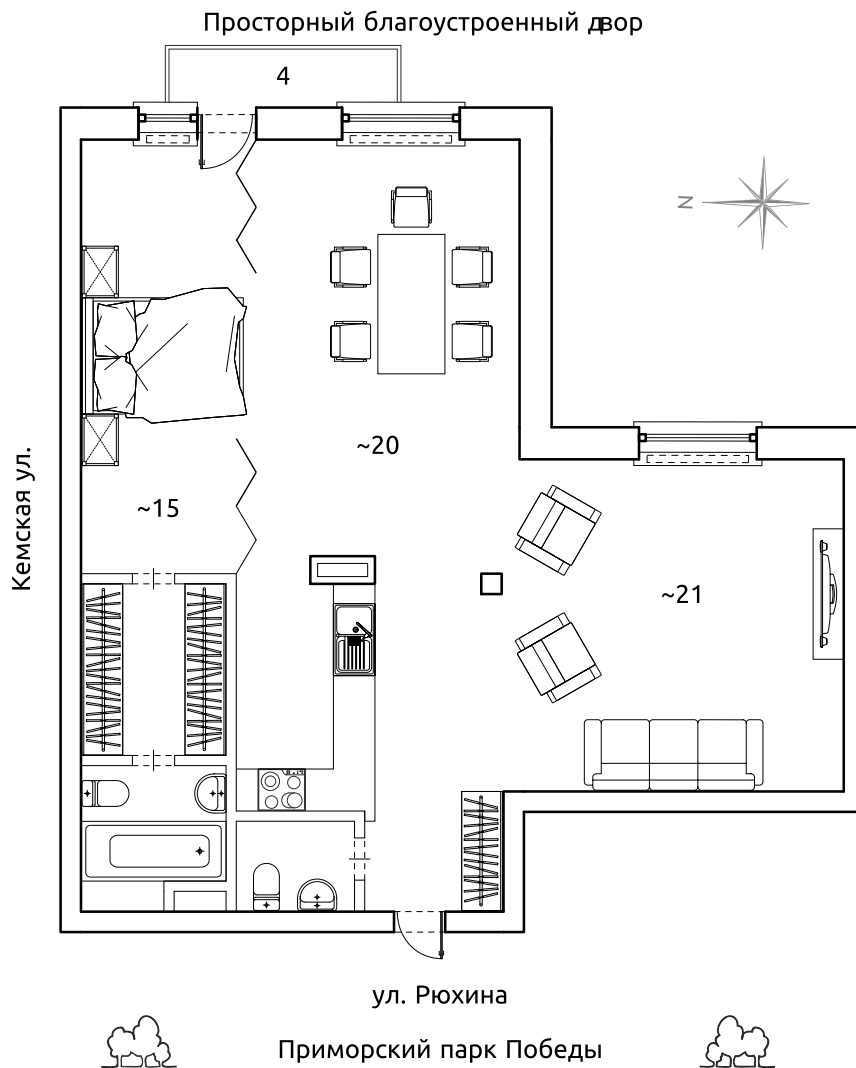


«МАКСИМУМ» Кемская ул., 1

Супер цена! Впечатляющая квартира на Крестовском острове. Потолки 3,4 м. Окна выходят в тихий зеленый двор. Балкон.

Собщ: 83 м², Возможно спален: 2, Скух: 20 м², 5/7 эт с лифтом

37 900 000 Р	457 т.Р/м ²	
594 455 \$	7 162 \$/м ²	(63,7559)
605 560 €	7 296 €/м ²	(62,5867)





«МАКСИМУМ» Кемская ул., 1

Супер цена! Впечатляющая квартира на Крестовском острове. Потолки 3,4 м. Окна выходят в тихий зеленый двор. Балкон.

Квартира очень яркая, запоминающаяся. Окна квартиры выходят в тихий просторный двор. Атракционов не видно и не слышно. Ремонт выполнен несколько лет назад. Дизайн-проект студии "МИ8" делали Михаил Иконников и Илья Сорокин. Оригинальная планировка. Virtuозное зонирование квартиры. Окна немецкой фирмы «Schuco». 2 санузла.

Дом заселен. Яркая современная архитектура, закрытая придомовая территория и передовые инженерные коммуникации. При строительстве здания использованы только экологически чистые материалы. В доме трехступенчатая система очистки воды. В результате вода в квартире близка к природной. Автономная котельная. Постоянный мониторинг здания и инженерных систем. Круглосуточная охрана. Автомоечный пост в подземном паркинге. В доме установлена вакуумная система хранения и удаления мусора. Срочная продажа. Терраса.

Крестовский остров – экологически благоприятный район Петербурга. Чистый, прозрачный воздух двух прекрасных парков - ЦПКиО и Приморского парка Победы – позволит Вам забыть, что живете в мегаполисе. Все условия для отдыха, спорта и развлечений: теннисные корты, велосипедные дорожки, фитнес-клуб «World Class», современный парк аттракционов, дельфинарий, детские площадки, рестораны, салоны красоты, яхт-клуб.

Общая площадь 81,8 м² + балкон 3,5 м² (приведенная площадь = 1,1 м²). Стоимость за метр рассчитана включая приведенную площадь.

В стоимость КВАРТИРЫ входит вся мебель и встроенное оборудование, установленные в КВАРТИРЕ на момент осмотра КВАРТИРЫ ПОКУПАТЕЛЕМ

Всю подробную информацию вы найдете на VIPFLAT.RU/11429 — сканируйте QR-код!



Санкт-Петербург
«Парадный квартал»
+7 (812) 748 2323
+7 (495) 646 8546



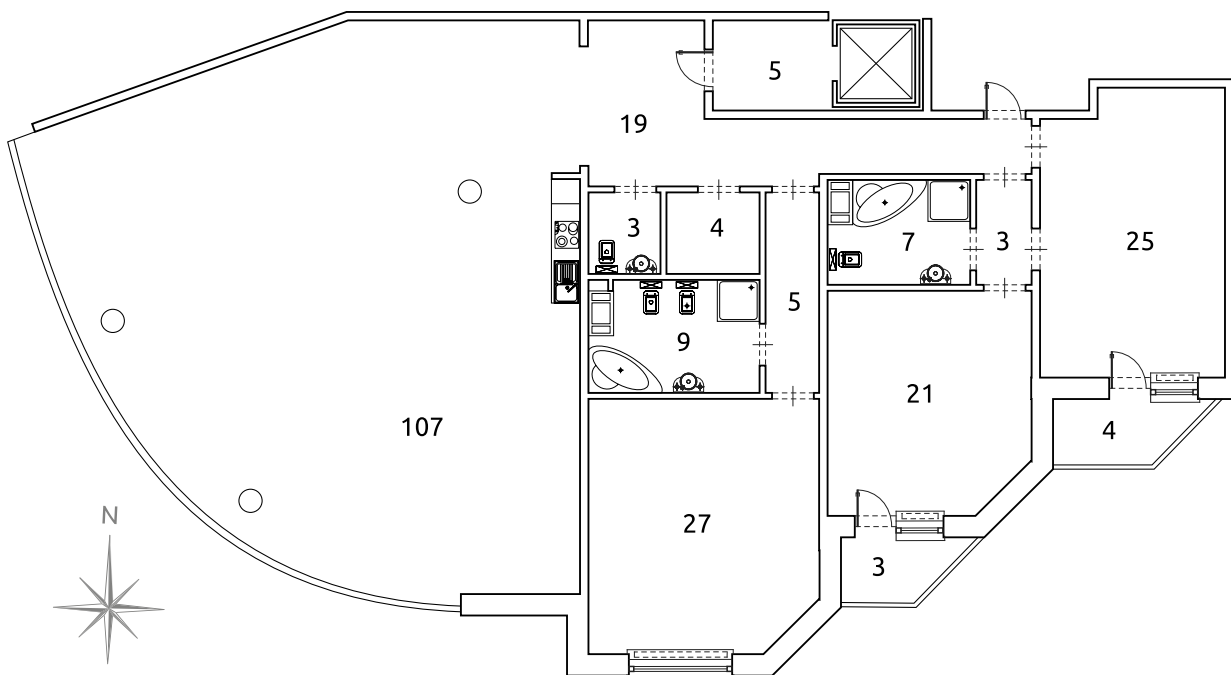
«ЛЕОНТЬЕВСКИЙ МЫС»

Ждановская ул., 45

Головокружительный вид! Гостиная 107 кв. м, панорамные окна во всю стену, 3 просторных спальни, потолки 3.4 м!
Свой лифт из паркинга прямо в квартиру! Такой вид только здесь — залив, Zenit-Арена, башня Газпрома и парки Крестовского.

Собщ: 248 м², Возможно спален: 4, Скух: 100 м², 10/11 эт с лифтом

124 000 000 Р	500 т.Р/м ²	
1 944 918 \$	7 842 \$/м ²	(63,7559)
1 981 252 €	7 989 €/м ²	(62,5867)





«ЛЕОНТЬЕВСКИЙ МЫС» Ждановская ул., 45

Головокружительный вид! Гостиная 107 кв. м, панорамные окна во всю стену, 3 просторных спальни, потолки 3.4 м! Свой лифт из паркинга прямо в квартиру! Такой вид только здесь — залив, Zenit-Арена, башня Газпрома и парки Крестовского.

Невероятное местоположение, видовая квартира! Одно из самых живописных мест Петербурга, в окружении рек Малой Невки и Ждановки. Только здесь открываются столь неповторимые виды на реку и залив, зелень Крестовского острова – и все это на Петроградской стороне, в самом центре города.

Проект комплекса разработан дизайнерской студией YOO inspired by Starck во главе с легендарным дизайнером Филипп Старк. Главный холл с высокими потолками 12 м и модными интерьерами сразу производит впечатление. Главным акцентом внутреннего пространства флагманского лобби стали колонны и дорожка из белого оникса, так же в отделке использованы слэбы из натурального бразильского сланца и итальянский керамогранит. Закрытая просторная территория с уютными местами для отдыха и ландшафтным дизайном. Вы можете любоваться живописными закатами и морскими пейзажами, лежа в шезлонге, не выходя за пределы своего дома! Благоустроенные прогулочные набережные протяженностью 600 м, собственная марина на 50 яхт позволят в полной мере насладиться атмосферой клубной приватности. Вся инфраструктура соответствует самым взыскательным вкусам: несколько игровых площадок, будет фитнес-клуб с бассейном, действует частный детский сад и школа BRITISH SCHOOL ST. PETERSBURG, а также галерея бутиков.

Изюминкой комплекса является клубный дом "Мальта", где представлено 30 видовых квартир площадью от 266 до 538 м² Просторные квартиры наполненные светом и воздухом, с разнообразными планировочными решениями: с террасами и панорамными окнами, пентхаусы, квартиры с собственным лифтом. Таких планировок Вы не найдете нигде. Для жителей дома предлагается сервис 5* отеля. Помимо стандартного пакета услуг управляющей компании оказываются дополнительные услуги: уборка квартир, кейтеринг, «персональный менеджер», услуги хранения меховых изделий, сигар и вин, заказ такси и билетов.

Леонтьевский мыс сегодня обустроен, ухожен и выглядит очень достойно и презентабельно! Эксклюзивный дизайн и изысканность внутренней обстановки, функциональность и продуманная инфраструктура дома создают атмосферу уюта и клубной приватности.

Общая площадь 244 м² + балконы 4,2 и 3,4 м² (приведенная площадь = 3,8 м² / включены в площадь, так как присоединены к квартире). Стоимость за метр рассчитана включая приведенную площадь.

Всю подробную информацию вы найдете на VIPFLAT.RU/4917 — сканируйте QR-код!



Санкт-Петербург
«Парадный квартал»
+7 (812) 748 2323
+7 (495) 646 8546

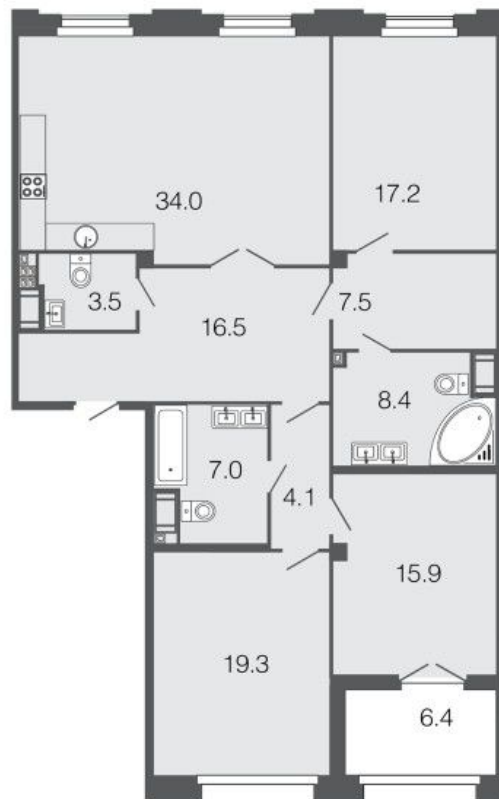


«FUTURIST» Барочная ул., 4

Клубный квартал у Крестовского 3 спальни, практичная планировка. Модные дома с уютной закрытой территорией. Архитектура от Евгения Герасимова. Лобби в стиле ар-деко, wellness-гостиница и спортивный зал.

Собщ: 133 м², Возможно спален: 3, Скух: 34 м², 7/9 эт с лифтом

68 735 000 Р	517 т.Р/м ²	
1 078 096 \$	8 106 \$/м ²	(63,7559)
1 098 237 €	8 257 €/м ²	(62,5867)





«FUTURIST» Барочная ул., 4

Клубный квартал у Крестовского 3 спальни, практичная планировка. Модные дома с уютной закрытой территорией. Архитектура от Евгения Герасимова. Лобби в стиле ар-деко, wellness-room и спортивный зал.

Futurist расположен в историческом центре города в Петроградском районе. Дома в стиле модерн и шпиль Петропавловки, сеть узких улочек и широкие парадные проспекты... Все тут пронизано духом времени... Направление фасадным решениям жилого комплекса задал Левашовский хлебозавод, построенный в стиле «советского конструктивизма». Здесь выпекали хлеб в годы блокады. Теперь памятник станет новой точкой притяжения и центром культурной жизни Петроградской. В жилом комплексе всего 199 квартир. Они распределены по семи корпусам. Корпуса разновысотные, выстроены ступенчато. Из квартир открываются живописные виды на Крестовский остров, Малую Невку, исторический центр. Главный парадный холл находится в самом большом корпусе, в здании, где также разместятся клуб-гостиная, wellness-зона и тренажерный зал. Просторное помещение центрального лобби с оригинальным интерьером, дизайн которого во многом построено на игре контрастов, не оставит равнодушными даже искушенных знатоков роскоши. Площадь квартир от 49 до 193 м² В большинстве квартир количество несущих стен сведено к минимуму, что расширяет возможности для перепланировки. Внутреннее пространство двора разбито на тематические зоны. Они плавно перетекают друг в друга и отделены с помощью штор с деревьями и кустарниками. Первые этажи корпусов, выходящих на улицы, занимают коммерческие помещения. Входы в них организованы с внешнего периметра комплекса. Таким образом, собственники помещений получают большой трафик, а жители комплекса – возможность пользоваться торговой и сервисной инфраструктурой, причем без доступа на территорию комплекса для посторонних. Уникальная художественная подсветка, в сумерках Futurist будет буквально преображаться, восхищая не только жителей, но и прохожих.

Квартира имеет прекрасные видовые характеристики на Крестовский остров, исторический центр и Левашовский хлебозавод.

-

Одноуровневый подземный паркинг. Размеры машиномест 2,5*5,3 м., в паркинге предусмотрены мото - и веломеста, кладовые.

Всю подробную информацию вы найдете на [VIPFLAT.RU/2343](https://vipflat.ru/2343) — сканируйте QR-код!



Санкт-Петербург
«Парадный квартал»
+7 (812) 748 2323
+7 (495) 646 8546

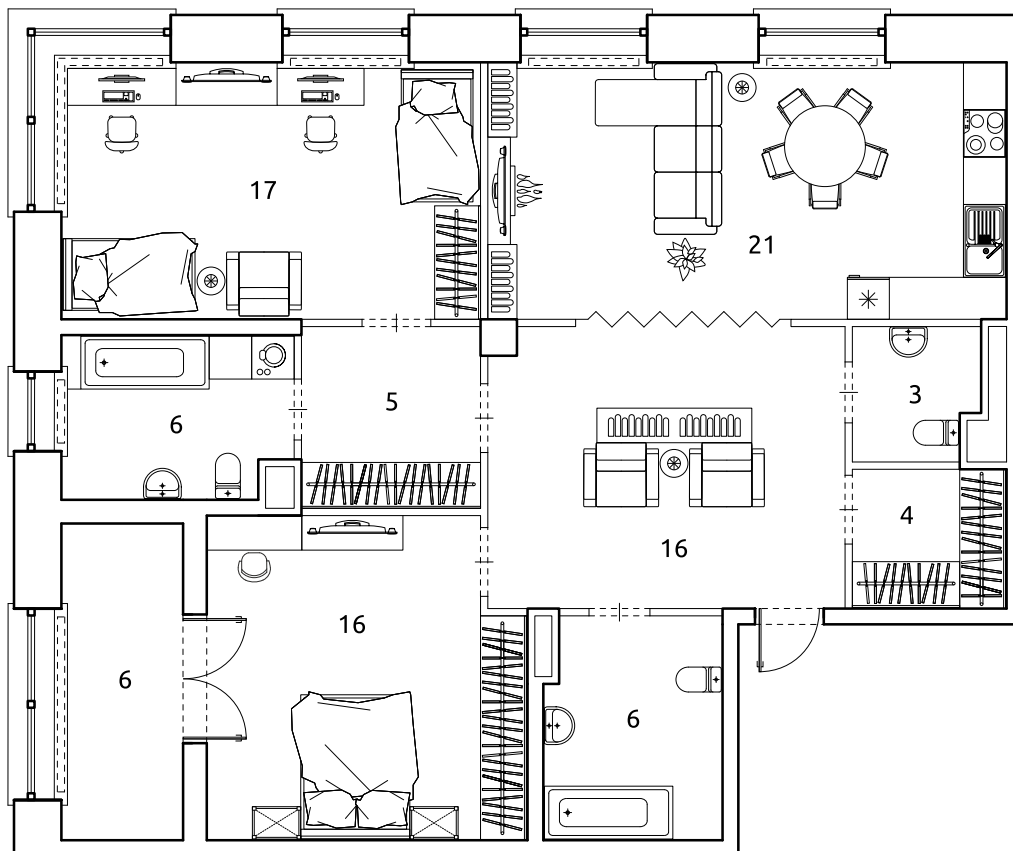


«FUTURIST» Барочная ул., 4

Клубный дом в историческом центре 2 спальни, просторная кухня-гостиная 40 метров. Модный дом с уютной закрытой территорией. Архитектура от Евгения Герасимова. Лобби в стиле ар-деко, wellness-гоом и спортивный зал.

Собщ: 94 м², Возможно спален: 3, Скух: 40 м², 5/9 эт с лифтом

49 593 000 Р	528 т.Р/м ²	
777 857 \$	8 275 \$/м ²	(63,7559)
792 389 €	8 430 €/м ²	(62,5867)





«FUTURIST» Барочная ул., 4

Клубный дом в историческом центре 2 спальни, просторная кухня-гостиная 40 метров. Модный дом с уютной закрытой территорией. Архитектура от Евгения Герасимова. Лобби в стиле ар-деко, wellness-room и спортивный зал.

Futurist расположен в историческом центре города в Петроградском районе. Дома в стиле модерн и шпиль Петропавловки, сеть узких улочек и широкие парадные проспекты... Все тут пронизано духом времени... Направление фасадным решениям жилого комплекса задал Левашовский хлебозавод, построенный в стиле «советского конструктивизма». Здесь выпекали хлеб в годы блокады. Теперь памятник станет новой точкой притяжения и центром культурной жизни Петроградской. В жилом комплексе всего 199 квартир. Они распределены по семи корпусам. Корпуса разновысотные, выстроены ступенчато. Из квартир открываются живописные виды на Крестовский остров, Малую Невку, исторический центр. Главный парадный холл находится в самом большом корпусе, в здании, где также разместятся клуб-гостиная, wellness-зона и тренажерный зал. Просторное помещение центрального лобби с оригинальным интерьером, дизайн которого во многом построен на игре контрастов, не оставит равнодушными даже искушенных знатоков роскоши. Площадь квартир от 49 до 193 м² В большинстве квартир количество несущих стен сведено к минимуму, что расширяет возможности для перепланировки. Внутреннее пространство двора разбито на тематические зоны. Они плавно перетекают друг в друга и отделены с помощью штор с деревьями и кустарниками. Первые этажи корпусов, выходящих на улицы, занимают коммерческие помещения. Входы в них организованы с внешнего периметра комплекса. Таким образом, собственники помещений получают большой трафик, а жители комплекса – возможность пользоваться торговой и сервисной инфраструктурой, причем без доступа на территорию комплекса для посторонних. Уникальная художественная подсветка, в сумерках Futurist будет буквально преображаться, восхищая не только жителей, но и прохожих.

Общая площадь 93.6 м² + балкон 6 м² (приведенная площадь = 1.8 м² / включены в площадь, так как присоединены к квартире). Стоимость за метр рассчитана включая приведенную площадь.

-

Подземный паркинг.

Всю подробную информацию вы найдете на VIPFLAT.RU/7073 — сканируйте QR-код!



Санкт-Петербург
«Парадный квартал»
+7 (812) 748 2323
+7 (495) 646 8546

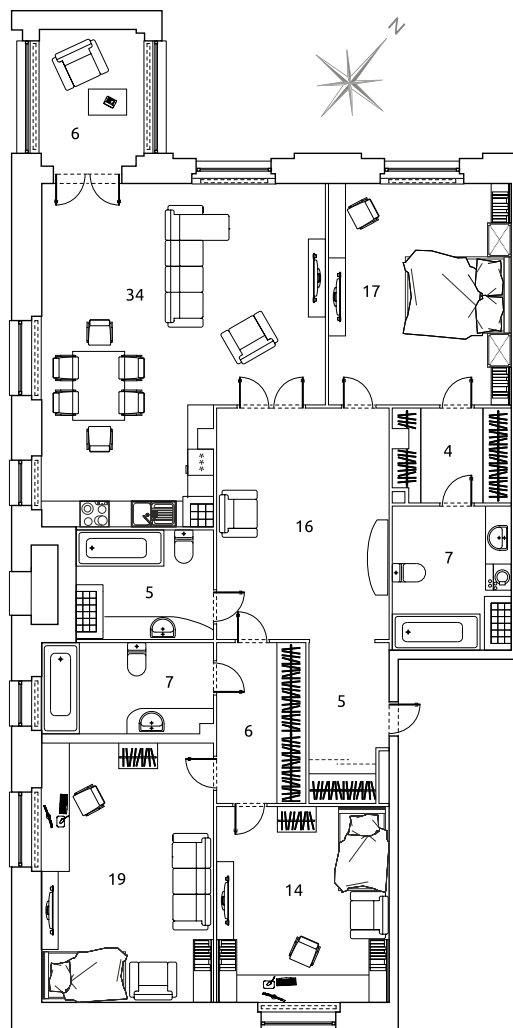


«FUTURIST» Барочная ул., 4

Клубный дом у Крестовского Светлая семейная квартира. 3 спальни, просторная кухня-гостиная, ванная с окном. Дом, вдохновленный шедеврами мировой архитектуры. Рядом парки, яхт-клубы, модные рестораны и бутики.

Собщ: 133 м², Возможно спален: 4, Скух: 34 м², 6/9 эт с лифтом

70 339 000 Р	529 т.Р/м ²	
1 103 255 \$	8 295 \$/м ²	(63,7559)
1 123 865 €	8 450 €/м ²	(62,5867)





«FUTURIST» Барочная ул., 4

Клубный дом у Крестовского Светлая семейная квартира. 3 спальни, просторная кухня-гостиная, ванная с окном. Дом, вдохновленный шедеврами мировой архитектуры. Рядом парки, яхт-клубы, модные рестораны и бутики.

Futurist расположен в историческом центре города в Петроградском районе. Дома в стиле модерн и шпиль Петропавловки, сеть узких улочек и широкие парадные проспекты... Все тут пронизано духом времени. Направление фасадным решениям жилого комплекса задал Левашовский хлебозавод, построенный в стиле «советского конструктивизма». Здесь выпекали хлеб в годы блокады. Теперь памятник станет новой точкой притяжения и центром культурной жизни Петроградки. В жилом комплексе всего 199 квартир. Они распределены по семи корпусам. Корпуса разновысотные, выстроены ступенчато.

Главный парадный холл находится в самом большом корпусе, в здании, где также разместятся клуб - гостиная, wellness - зона и тренажерный зал. Просторное помещение центрального лобби с оригинальным интерьером, дизайн которого во многом построен на игре контрастов, не оставит равнодушными даже искушенных знатоков роскоши. Внутреннее пространство двора разбито на тематические зоны. Они плавно перетекают друг в друга и отделены деревьями и кустарниками. Первые этажи корпусов, выходящих на улицы, занимают коммерческие помещения. Входы в них организованы с внешнего периметра комплекса. Таким образом, собственники помещений получают большой трафик, а жители комплекса — возможность пользоваться торговой и сервисной инфраструктурой, причем без доступа на территорию комплекса для посторонних. Уникальная художественная подсветка, в сумерках Futurist будет буквально преображаться, восхищая не только жителей, но и прохожих.

Общая площадь 134.2 м² + балкон 6 м² (приведенная площадь = 1.8 м² / включены в площадь, так как присоединены к квартире). Стоимость за метр рассчитана включая приведенную площадь.

Подземный паркинг.

Всю подробную информацию вы найдете на VIPFLAT.RU/8881 — сканируйте QR-код!



Санкт-Петербург
«Парадный квартал»
+7 (812) 748 2323
+7 (495) 646 8546

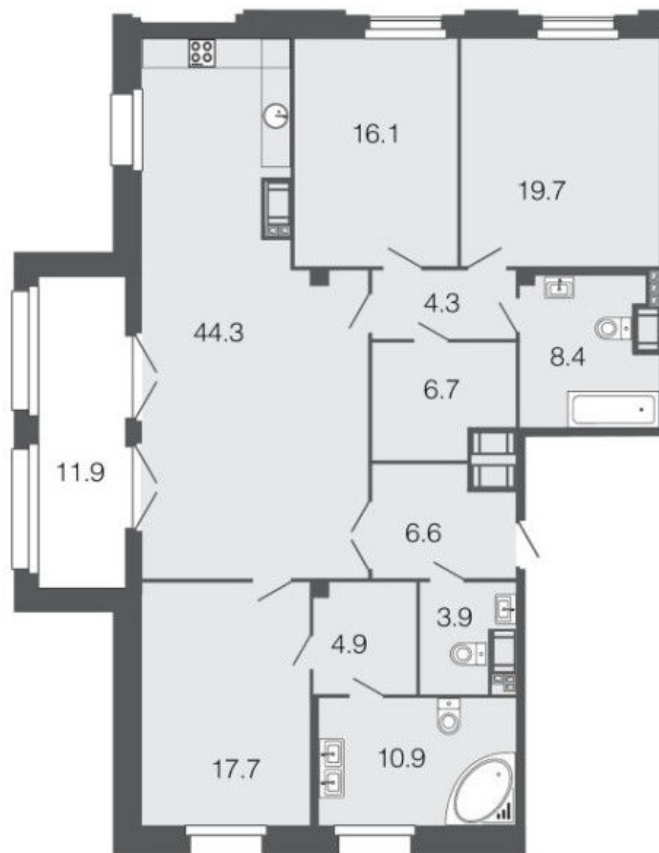


«FUTURIST» Барочная ул., 4

Клубный дом у Крестовского Светлая семейная квартира. 3 спальни, просторная кухня-гостиная, ванная с окном. Дом, вдохновленный шедеврами мировой архитектуры. Рядом парки, яхт-клубы, модные рестораны и бутики.

Собщ: 149 м², Возможно спален: 4, Скух: 44 м², 7/9 эт с лифтом

79 417 000 Р	533 т.Р/м ²	
1 245 642 \$	8 360 \$/м ²	(63,7559)
1 268 912 €	8 516 €/м ²	(62,5867)





«FUTURIST» Барочная ул., 4

Клубный дом у Крестовского Светлая семейная квартира. 3 спальни, просторная кухня-гостиная, ванная с окном. Дом, вдохновленный шедеврами мировой архитектуры. Рядом парки, яхт-клубы, модные рестораны и бутики.

Futurist расположен в историческом центре города в Петроградском районе. Дома в стиле модерн и шпиль Петропавловки, сеть узких улочек и широкие парадные проспекты... Все тут пронизано духом времени. Направление фасадным решениям жилого комплекса задал Левашовский хлебозавод, построенный в стиле «советского конструктивизма». Здесь выпекали хлеб в годы блокады. Теперь памятник станет новой точкой притяжения и центром культурной жизни Петроградки. В жилом комплексе всего 199 квартир. Они распределены по семи корпусам. Корпуса разновысотные, выстроены ступенчато.

Главный парадный холл находится в самом большом корпусе, в здании, где также разместятся клуб - гостиная, wellness - зона и тренажерный зал. Просторное помещение центрального лобби с оригинальным интерьером, дизайн которого во многом построен на игре контрастов, не оставит равнодушными даже искушенных знатоков роскоши. Внутреннее пространство двора разбито на тематические зоны. Они плавно перетекают друг в друга и отделены деревьями и кустарниками. Первые этажи корпусов, выходящих на улицы, занимают коммерческие помещения. Входы в них организованы с внешнего периметра комплекса. Таким образом, собственники помещений получают большой трафик, а жители комплекса — возможность пользоваться торговой и сервисной инфраструктурой, причем без доступа на территорию комплекса для посторонних. Уникальная художественная подсветка, в сумерках Futurist будет буквально преображаться, восхищая не только жителей, но и прохожих.

Квартира имеет прекрасные видовые характеристики на Крестовский остров, исторический центр и Левашовский хлебозавод.

Общая площадь 143.5 м² + лоджия 12 м² (приведенная площадь = 5.95 м² / включены в площадь, так как присоединены к квартире). Стоимость за метр рассчитана включая приведенную площадь.

Подземный паркинг.

Всю подробную информацию вы найдете на VIPFLAT.RU/5145 — сканируйте QR-код!



Санкт-Петербург
«Парадный квартал»
+7 (812) 748 2323
+7 (495) 646 8546



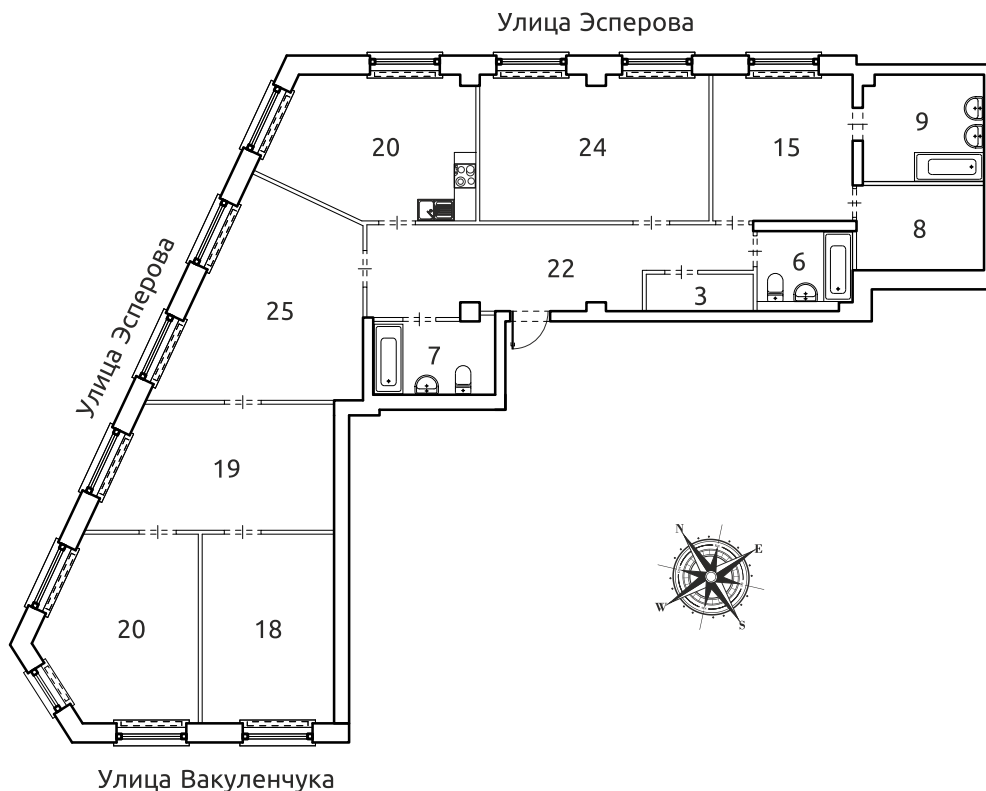
«ESPER CLUB»

Эсперова ул., 10

СУПЕР СКИДКА! Редкое предложение на Крестовском!
Семейная квартира в роскошном доме. Просторная
площадь, много окон, несколько гардеробных, возможность
сделать 5 спален. Клубный дом – шедевр архитектуры,
богатое убранство холлов, сервис отеля 5 звезд.

Собщ: 196 м², Возможно спален: 5, Скух: 20 м², 1/6 эт с лифтом

117 600 000 Р	600 т.Р/м ²	
1 844 535 \$	9 411 \$/м ²	(63,7559)
1 878 993 €	9 587 €/м ²	(62,5867)





«ESPER CLUB» Эсперова ул., 10

СУПЕР СКИДКА! Редкое предложение на Крестовском!
Семейная квартира в роскошном доме. Просторная
площадь, много окон, несколько гардеробных, возможность
сделать 5 спален. Клубный дом – шедевр архитектуры,
богатое убранство холлов, сервис отеля 5 звезд.

Клубный дом «ESPER CLUB» расположен в уединённой части Крестовского острова на улице Эсперова. Жители комплекса будут наслаждаться парками, тишиной прогулочных аллей и живописными видами набережной Невки. Изысканный фасад, органично объединивший архитектурные элементы различных стилей, делает дом неповторимым и оригинальным. В доме всего 68 квартир. Большой выбор небольших метражей, что большая редкость для Крестовского острова. На верхнем этаже представлены квартиры с панорамными окнами и потолками 3,40 м. На территории «ESPER CLUB» будет создана инфраструктура, соответствующая сервису пятизвездочного отеля. Жителям клубного дома будет предложен великолепный лобби с камином и зоной отдыха. В изысканной кондитерской, расположенной на первом этаже, жильцы дома смогут побаловать себя свежей выпечкой и ароматным кофе. В холле разместится круглосуточная служба портье, которая сможет решить любые бытовые вопросы: служба горничных, химчистка, доставка еды и многое другое. Дом будет возводиться с применением самых современных технологий. В наружной отделке фасадов будут использованы клинкерный кирпич и мраморезированный известняк. Отделка входных групп, инженерное оснащение будут соответствовать классу DE LUXE. Клубный дом «ESPER CLUB» станет настоящим украшением Крестовского острова.

-

Стоимость одного м/места 5 500 000 рублей

Всю подробную информацию вы найдете на VIPFLAT.RU/2351 — сканируйте QR-код!



Санкт-Петербург
«Парадный квартал»
+7 (812) 748 2323
+7 (495) 646 8546

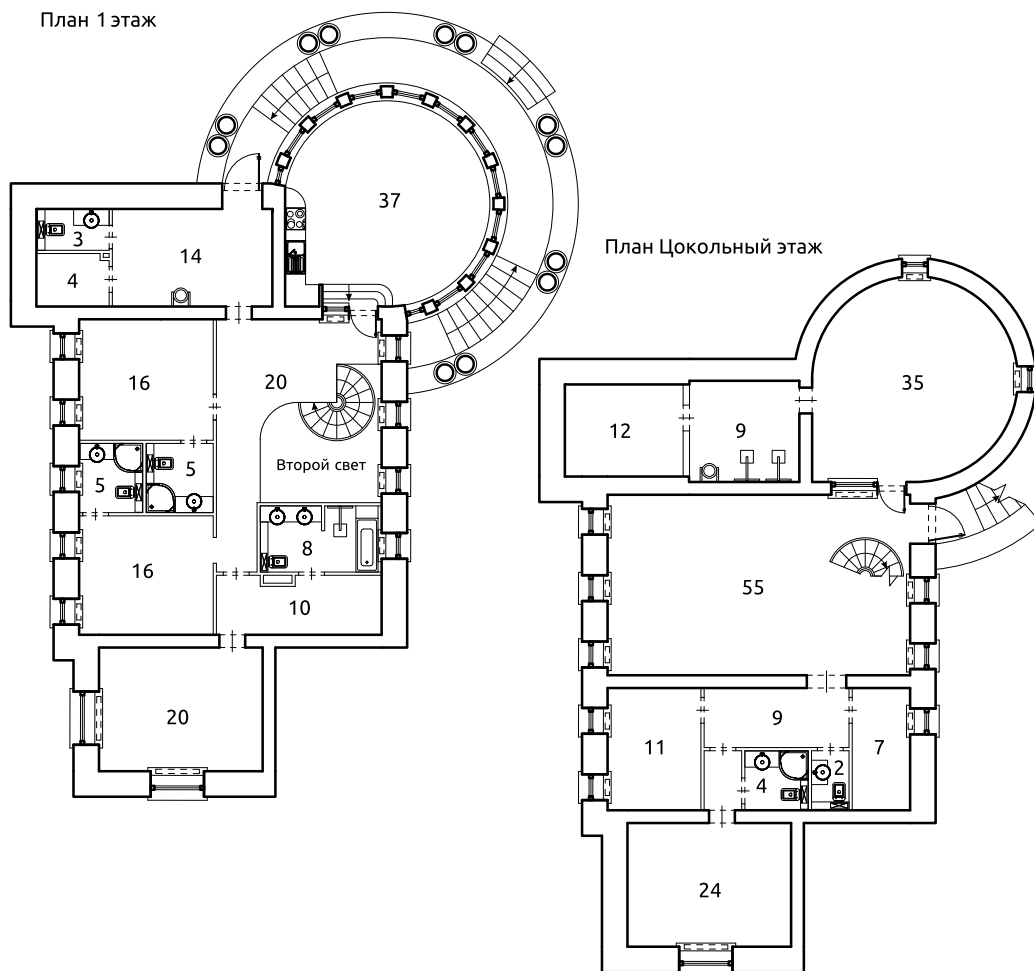


«КРЕСТОВСКИЙ, 4» Крестовский пр., 4

Двухэтажный ситихаус на Крестовском! Всего 11 квартир в доме. Уникальная планировка, потолки до 5,5 м! Рядом парки и набережная Невки.

Собщ: 325 м², Возможно спален: 6, Скух: 37 м², 1/2 эт

198 000 000 Р	609 т.Р/м ²	
3 105 595 \$	9 556 \$/м ²	(63,7559)
3 163 611 €	9 734 €/м ²	(62,5867)





«КРЕСТОВСКИЙ, 4» Крестовский пр., 4

Двухэтажный ситихаус на Крестовском! Всего 11 квартир в доме. Уникальная планировка, потолки до 5,5 м! Рядом парки и набережная Невки.

Уникальный двухуровневый ситихаус с отдельным входом с улицы. Детские и гостевые спальни, гардеробные, постирочные, множество дополнительных помещений для возможности организации помещений реализации хобби, саун, хранения.

Резиденция "Крестовский IV" — это клубный дом в самой престижной части Петроградского района — на Крестовском острове. Сложно представить себе более роскошное место для проживания, чем Крестовский остров. Здесь нашли отражение и сплелись воедино все потребности и желания самой искушенной аудитории: центровое расположение, уединение и обособленность, парки, близость Невы, классическая архитектура, камерность, эстетика, собственный двор с круглосуточной охраной и современные технологии строительства. Комплекс окружен скверами Александра Белова и Владимира Кондрашина. За 20 минут можно дойти до Елагина острова.

Фасады резиденции будут выполнены в неоклассическом стиле, отсылающем к римской архитектурной традиции: порталы, классические колонны, благородные пропорции, элегантный декор. Изящества и легкости добавят невесомые открытые балконы с ажурными кованными решетками и миниатюрная башенка. В цокольном этаже главного здания с башенкой расположится Wellness-комплекс с отдельными зонами для тренировки и релаксации, массажным кабинетом, хаммамом и сауной. Все квартиры уникальны, но объединяет их одно — комнаты очень просторные, в большинстве — квадратной формы, к большей части спален примыкает своя ванная комната. В любом случае внутри квартир минимизированы несущие конструкции, что предоставляет большую свободу будущим жильцам в организации пространства в соответствии с их предпочтениями и потребностями. В квартирах много естественного света. В доме большие окна.

Несмотря на то, что дом и так расположен в одной из самых зеленых зон Петербурга, двор максимально наполнен кустарниками и цветниками. Все зоны объединены динамичной, зигзагообразной линией (символизирующей ленту Мебиуса), проходящей через весь двор, переходя из напольного покрытия в озеленение и оканчивающейся арт-объектом «Бесконечность». В озеленении преобладают хвойные растения, которые будут радовать жителей круглый год. Даже крыша паркинга превращается в миниатюрный променад с вересковым садом, зеленым с мая по октябрь. Предусмотрен современный механизированный паркинг, куда попадут только жильцы комплекса.

Паркинг входит в стоимость квартиры.

Подземная парковка

Всю подробную информацию вы найдете на [VIPFLAT.RU/6663](https://vipflat.ru/6663) — сканируйте QR-код!



Санкт-Петербург
«Парадный квартал»
+7 (812) 748 2323
+7 (495) 646 8546

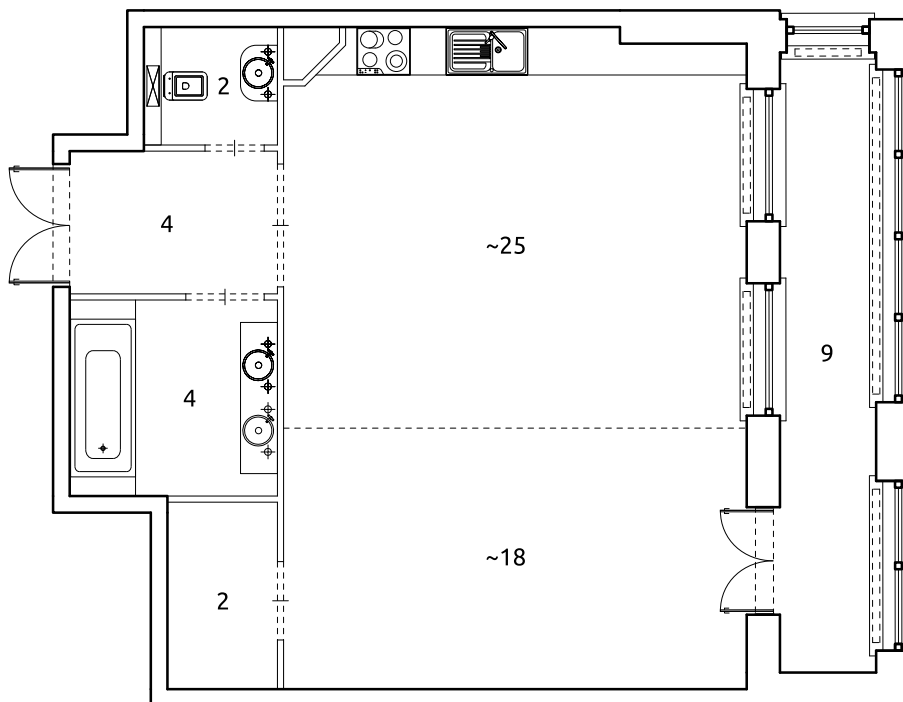


«DEL'ARTE КЛУБНЫЙ ДОМ» Санаторная аллея, 3

Ваша малышка на Каменном! Супер-цена! Потолки 3,6 м, терраса, камин. Окна от пола. Исполните свою мечту! Резиденция рядом с частной школой «РИД»!

Собщ: 58 м², Возможно спален: 2, Скух: 13 м², 1/3 эт с лифтом

35 955 900 Р	620 т.Р/м ²	
563 962 \$	9 723 \$/м ²	(63,7559)
574 497 €	9 905 €/м ²	(62,5867)



Придомовая территория





«DEL'ARTE КЛУБНЫЙ ДОМ» Санаторная аллея, 3

Ваша малышка на Каменном! Супер-цена! Потолки 3,6 м, терраса, камин. Окна от пола. Исполните свою мечту! Резиденция рядом с частной школой «РИД»!

Позвольте себе жить или работать в центре Каменного острова, в атмосфере приватности и респектабельности. Хороший вариант для небольшого представительского офиса, а для жизни приобрести просторную резиденцию в этом же клубном особняке.

На территории Каменного острова расположены благоустроенный парк «Тихий отдых», множество архитектурных памятников разных эпох.

Клубный дом DelArte удачно расположен на тихой зеленой аллее Каменного острова, что позволит владельцам резиденций наслаждаться тишиной парковой зоны в окружении воды.

В тоже время рядом расположен центр культурной и деловой жизни Санкт-Петербурга. В пешей доступности театры, частная школа РИД, яхт-клубы, рестораны, фитнес-центры, Елагин остров.

DelArte — это великолепный трехэтажный особняк в викторианском стиле с балконами, просторными террасами панорамным арочным остеклением, расположенный на закрытой территории под кронами вековых деревьев. Изюминкой является статусный парадный вход с просторным вестибюлем. Всего 10 резиденций, свободные планировки, дымоходы под дровяные камины, панорамные окна, террасы, высота потолков 3,6 м - все это подчеркивает клубный статус дома.

В доме безупречно продумана система безопасности с круглосуточным видеонаблюдением, установлены современные инженерные системы, системы кондиционирования, очистки и фильтрации воды. Бесшумный лифт спускается на цокольный уровень, где расположен паркинг на 25 машиномест.

Подземный паркинг

Всю подробную информацию вы найдете на VIPFLAT.RU/4115 — сканируйте QR-код!



Санкт-Петербург
«Парадный квартал»
+7 (812) 748 2323
+7 (495) 646 8546

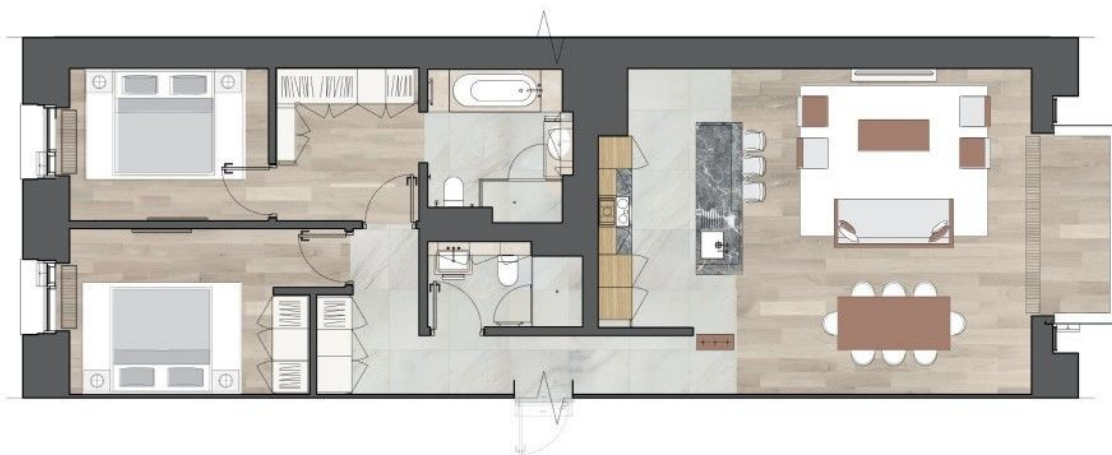


«ONE TRINITY PLACE» Адмирала Лазарева наб., 22

Статусная квартира в ультрасовременном доме Идеальная планировка, просторная кухня-гостиная 47 метров и две спальни. Дизайнерская отделка, мебель и техника, огромные окна. Паркинг в подарок!

Собщ: 107 м², Возможно спален: 2, Скух: 47 м², 4/9 эт с лифтом

67 514 000 Р	631 т.Р/м ²	
1 058 945 \$	9 897 \$/м ²	(63,7559)
1 078 728 €	10 082 €/м ²	(62,5867)





«ONE TRINITY PLACE» Адмирала Лазарева наб., 22

Статусная квартира в ультрасовременном доме Идеальная планировка, просторная кухня-гостиная 47 метров и две спальни. Дизайнерская отделка, мебель и техника, огромные окна. Паркинг в подарок!

One Trinity Place — образец нового подхода к строительству элитной недвижимости в нашем городе. Этот проект — результат двухлетней работы международной команды под руководством девелоперов из британского инвестиционного фонда GHP Group. На девяти этажах жилого комплекса расположены 167 квартир. Проект озеленения разработан британским ландшафтным бюро Gillespies. Настоящее украшение сада — фонтан в форме лесного озера. Каждая квартира сдается с полной чистовой отделкой, мебелью и техникой. Дизайн интерьеров выполнен в соответствии с последними мировыми тенденциями по проекту британского бюро 1508 London. Сочетание натурального дерева и благородного мрамора создает неповторимую атмосферу домашнего уюта. Отдельная гордость создателей проекта — огромные панорамные окна высотой 3 м и шириной до 4 м. Ударопрочные, высокотехнологичные — они изготовлены из единого стекла триплекс. Парадный вход в дом открывает свои двери со стороны набережной. Жители и гости дома попадают в великолепный лобби площадью более 500 м² Здесь разместятся служба приема, гостиная с настоящим камином и библиотека. Здание оснащено самыми современными инженерными системами и технологиями.

Окна и балконные двери с энергосберегающим стеклопакетом и анодированным алюминиевым профилем, входные двери с замком Yale, межкомнатные двери, мраморные столешницы и фартуки с современной шлифованной текстурой, панели шкафов в полную высоту стен со встроенной техникой Miele (холодильник-морозильник, посудомоечная машина, варочная панель, духовой шкаф с функцией микроволновой печи, встроенная раковина Franke из нержавеющей стали, встроенная вытяжка Falmeс, сантехническое оборудование Steinberg.

Подземный паркинг на 163 м/м

Всю подробную информацию вы найдете на VIPFLAT.RU/2516 — сканируйте QR-код!



Санкт-Петербург
«Парадный квартал»
+7 (812) 748 2323
+7 (495) 646 8546



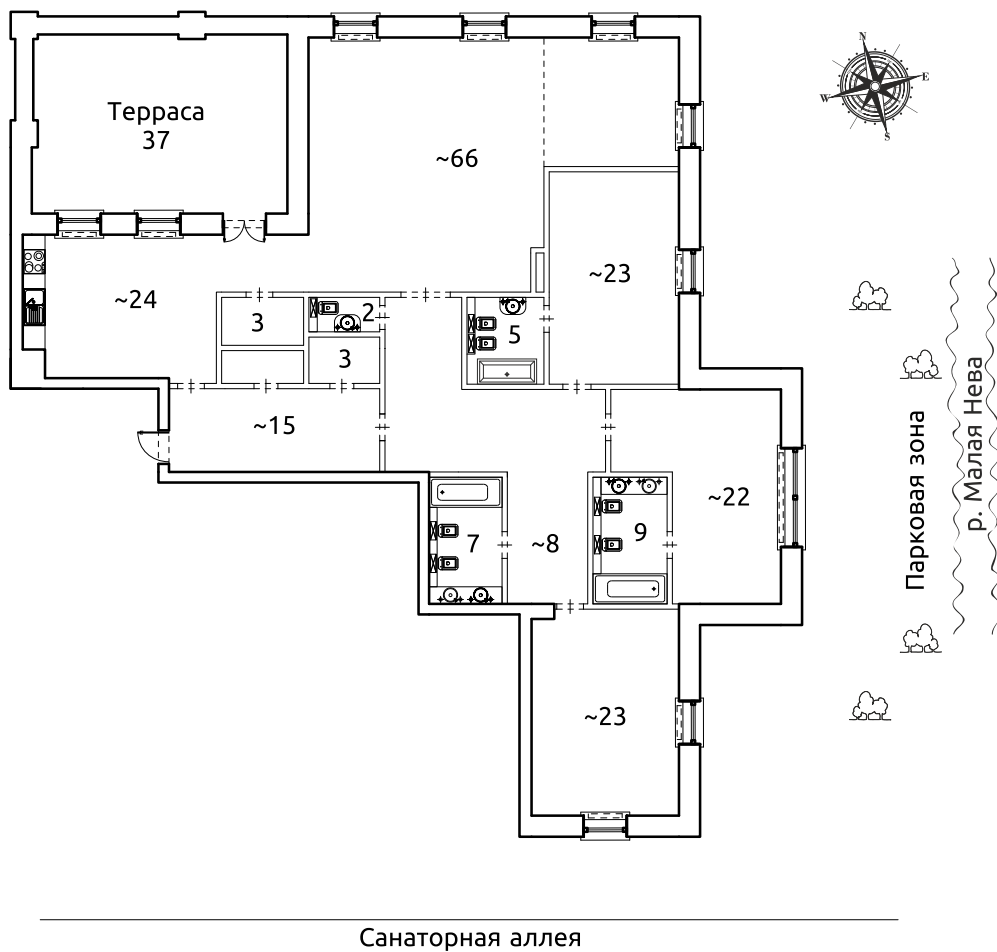
«DEL'ARTE КЛУБНЫЙ ДОМ» Санаторная аллея, 3

Королевская терраса с видом на парк! Трехсторонняя планировка с большой гостиной и четырьмя спальнями. Потолки 3,6 м, камин и ажурные французские балконы! Резиденция рядом с частной школой «РИД»!

Собщ: 245 м², Возможно спален: 5, Скух: 24 м², 2/3 эт с лифтом

167 511 600 Р	684 т.Р/м ²	
2 627 390 \$	10 724 \$/м ²	(63,7559)
2 676 473 €	10 924 €/м ²	(62,5867)

Собственная придомовая территория





«DEL'ARTE КЛУБНЫЙ ДОМ» Санаторная аллея, 3

Королевская терраса с видом на парк! Трехсторонняя планировка с большой гостиной и четырьмя спальнями. Потолки 3,6 м, камин и ажурные французские балконы! Резиденция рядом с частной школой «РИД»!

DelArte – это великолепный трехэтажный особняк всего на 10 резиденций, расположенный на закрытой территории под кронами вековых деревьев. Изюминкой дома является статусный парадный вход с просторным вестибюлем. Свободные планировки, дымоходы под дровяные камины, панорамные окна, террасы, потолки 3,6 м – все это подчеркивает клубный статус дома.

Замечательная резиденция расположена на 2 этаже, окна выходят в тихий благоустроенный двор и Санаторную аллею. Прекрасная планировка для жизни большой семьи. Просторная гостиная площадью 50 м², отдельная кухня, гардеробные, можно сделать 5 спален! Большая терраса 37 м²!

Особняк удачно расположен на тихой зеленой аллее Каменного острова, что позволит владельцам резиденций наслаждаться тишиной парковой зоны в окружении воды. В тоже время рядом расположен центр культурной и деловой жизни Санкт-Петербурга. В пешей доступности театры, частная школа РИД, яхт-клубы, рестораны, фитнес-центры, Елагин остров.

В доме безупречно продумана система безопасности с круглосуточным видеонаблюдением, установлены современные инженерные системы, системы кондиционирования, очистки и фильтрации воды.

Клубный дом органично воплотил в себе элегантность парадного Петербурга и современный комфорт.

Подземный паркинг

Всю подробную информацию вы найдете на [VIPFLAT.RU/4465](https://vipflat.ru/4465) — сканируйте QR-код!



Санкт-Петербург
«Парадный квартал»
+7 (812) 748 2323
+7 (495) 646 8546



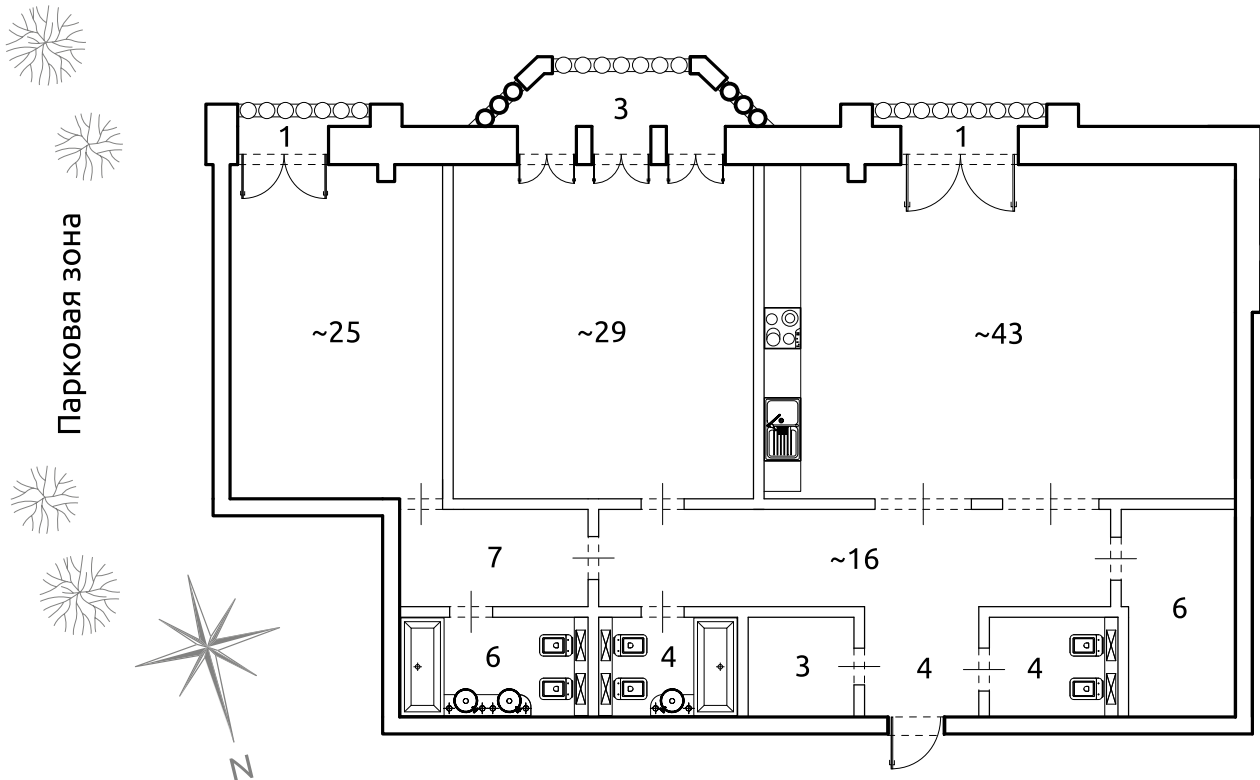
«DEL'ARTE КЛУБНЫЙ ДОМ» Санаторная аллея, 3

Резиденция в уникальной локации на Петроградке! Камин, окна от пола и потолка 3.6 м! Особняк на 10 резиденций в окружении парков.

Собщ: 148 м², Возможно спален: 3, Скух: 43 м², 3/3 эт с лифтом

101 232 000 Р	684 т.Р/м ²	
1 587 806 \$	10 728 \$/м ²	(63,7559)
1 617 468 €	10 929 €/м ²	(62,5867)

Санаторная аллея





«DEL'ARTE КЛУБНЫЙ ДОМ» Санаторная аллея, 3

Резиденция в уникальной локации на Петроградке! Камин, окна от пола и потолки 3.6 м! Особняк на 10 резиденций в окружении парков.

DelArte — это великолепный трехэтажный особняк всего на 10 резиденций, расположенный на закрытой территории под кронами вековых деревьев. Изюминкой дома является статусный парадный вход с просторным вестибюлем. Свободные планировки, дымоходы под дровяные камины, панорамные окна, террасы, потолки 3,6 м — все это подчеркивает клубный статус дома.

Замечательная резиденция расположена на 3 этаже, окна выходят на тихую зеленую аллею. Прекрасная планировка для жизни большой семьи. Просторная кухня-гостиная площадью 43 м², 2 большие тихие спальни.

Особняк удачно расположен на тихой зеленой аллее Каменного острова, что позволит владельцам резиденций наслаждаться тишиной парковой зоны в окружении воды. В тоже время рядом расположен центр культурной и деловой жизни Санкт-Петербурга. В пешей доступности театры, частная школа РИД, яхт-клубы, рестораны, фитнес-центры, Елагин остров.

В доме безупречно продумана система безопасности с круглосуточным видеонаблюдением, установлены современные инженерные системы, системы кондиционирования, очистки и фильтрации воды. Бесшумный лифт спускается на цокольный уровень, где расположен паркинг на 25 машиномест.

Клубный дом органично воплотил в себе элегантность парадного Петербурга и современный комфорт.

Подземный паркинг

Всю подробную информацию вы найдете на [VIPFLAT.RU/4369](https://vipflat.ru/4369) — сканируйте QR-код!



Санкт-Петербург
«Парадный квартал»
+7 (812) 748 2323
+7 (495) 646 8546

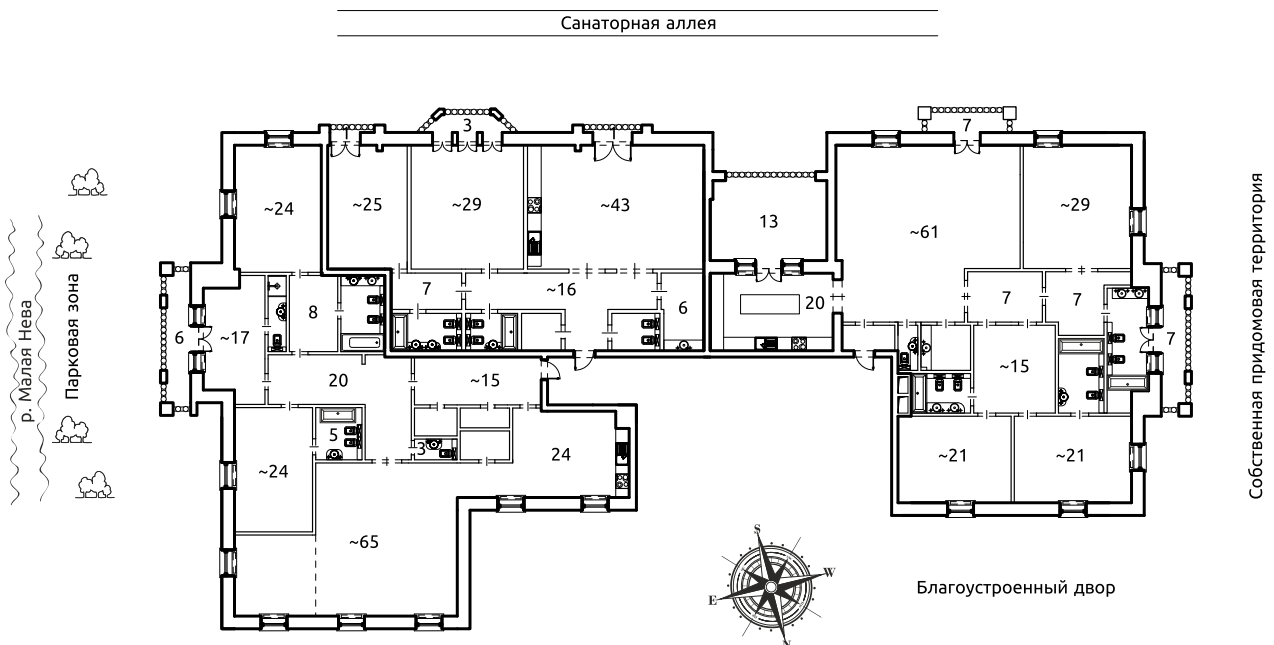


«DEL'ARTE КЛУБНЫЙ ДОМ» Санаторная аллея, 3

Единственный пентхаус на Каменном! Целый этаж только для Вас! Высокие потолки 3,7 м! Террасы и французские балконы. Камин. Вид на парк из каждого окна! Тишина и приватность. Резиденция рядом с частной школой «РИД»!

Собщ: 603 м², Возможно спален: 13, Скух: 43 м², 3/3 эт с лифтом

415 659 250 Р	689 т.Р/м ²	
6 519 542 \$	10 812 \$/м ²	(63,7559)
6 641 335 €	11 014 €/м ²	(62,5867)





«DEL'ARTE КЛУБНЫЙ ДОМ» Санаторная аллея, 3

Единственный пентхаус на Каменном! Целый этаж только для Вас! Высокие потолки 3,7 м! Террасы и французские балконы. Камин. Вид на парк из каждого окна! Тишина и приватность. Резиденция рядом с частной школой «РИД»!

DelArte – это великолепный трехэтажный особняк всего на 10 резиденций. Расположен на закрытой территории под кронами вековых деревьев. Статусный парадный вход с просторным вестибюлем. Свободные планировки, дымоходы под дровяные камины, панорамные окна, видовые террасы, потолки 3,6 м – все это подчеркивает клубный статус дома.

Особняк удачно расположен на тихой зеленой аллее Каменного острова, что позволит владельцам резиденций наслаждаться тишиной парковой зоны в окружении воды. В тоже время рядом расположен центр культурной и деловой жизни Санкт-Петербурга. В пешей доступности театры, частная школа РИД, яхт-клубы, рестораны, фитнес-центры, Елагин остров.

В доме безупречно продумана система безопасности с круглосуточным видеонаблюдением, установлены современные инженерные системы, системы кондиционирования, очистки и фильтрации воды.

Клубный дом органично воплотил в себе элегантность парадного Петербурга и современный комфорт.

Подземный паркинг

Всю подробную информацию вы найдете на [VIPFLAT.RU/4613](https://vipflat.ru/4613) — сканируйте QR-код!



Санкт-Петербург
«Парадный квартал»
+7 (812) 748 2323
+7 (495) 646 8546



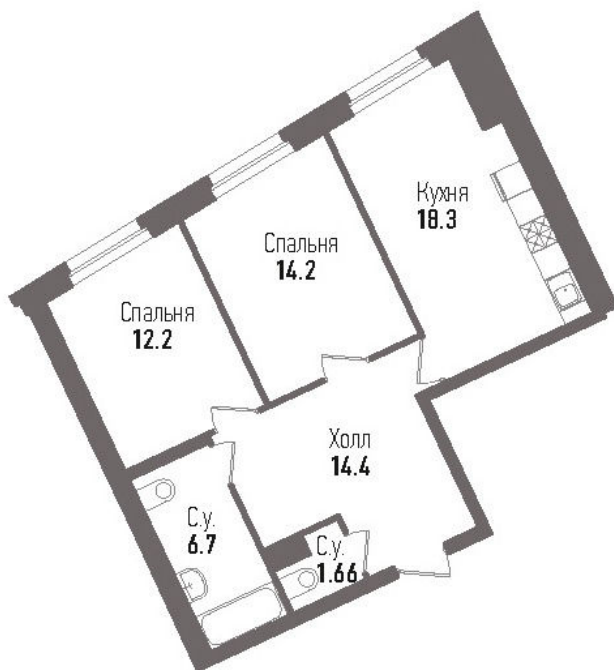
«ESPER CLUB»

Эсперова ул., 10

Уютная квартира в роскошном доме. Классическая планировка с 2 спальнями. Клубный дом – настоящий бриллиант Крестовского острова. Королевский сервис и изысканные интерьеры холлов.

Собщ: 68 м², Возможно спален: 2, Скух: 18 м², 5/6 эт с лифтом

50 700 000 Р	746 т.Р/м ²	
795 221 \$	11 694 \$/м ²	(63,7559)
810 076 €	11 913 €/м ²	(62,5867)





«ESPER CLUB» Эсперова ул., 10

Уютная квартира в роскошном доме. Классическая планировка с 2 спальнями. Клубный дом – настоящий бриллиант Крестовского острова. Королевский сервис и изысканные интерьеры холлов.

Клубный дом «ESPER CLUB» расположен в уединённой части Крестовского острова на улице Эсперова. Жители комплекса будут наслаждаться парками, тишиной прогулочных аллей и живописными видами набережной Невки. Изысканный фасад, органично объединивший архитектурные элементы различных стилей, делает дом неповторимым и оригинальным. В доме всего 68 квартир. Большой выбор небольших метражей, что большая редкость для Крестовского острова. На верхнем этаже представлены квартиры с панорамными окнами и потолками 3,40 м. На территории «ESPER CLUB» будет создана инфраструктура, соответствующая сервису пятизвездочного отеля. Жителям клубного дома будет предложен великолепный лобби с камином и зоной отдыха. В изысканной кондитерской, расположенной на первом этаже, жильцы дома смогут побаловать себя свежей выпечкой и ароматным кофе. В холле разместится круглосуточная служба портье, которая сможет решить любые бытовые вопросы: служба горничных, химчистка, доставка еды и многое другое. Дом будет возводиться с применением самых современных технологий. В наружной отделке фасадов будут использованы клинкерный кирпич и мраморезированный известняк. Отделка входных групп, инженерное оснащение будут соответствовать классу DE LUXE. Клубный дом «ESPER CLUB» станет настоящим украшением Крестовского острова.

-

Стоимость одного м/места 4 500 000 рублей

Всю подробную информацию вы найдете на [VIPFLAT.RU/2350](https://vipflat.ru/2350) — сканируйте QR-код!



Санкт-Петербург
«Парадный квартал»
+7 (812) 748 2323
+7 (495) 646 8546



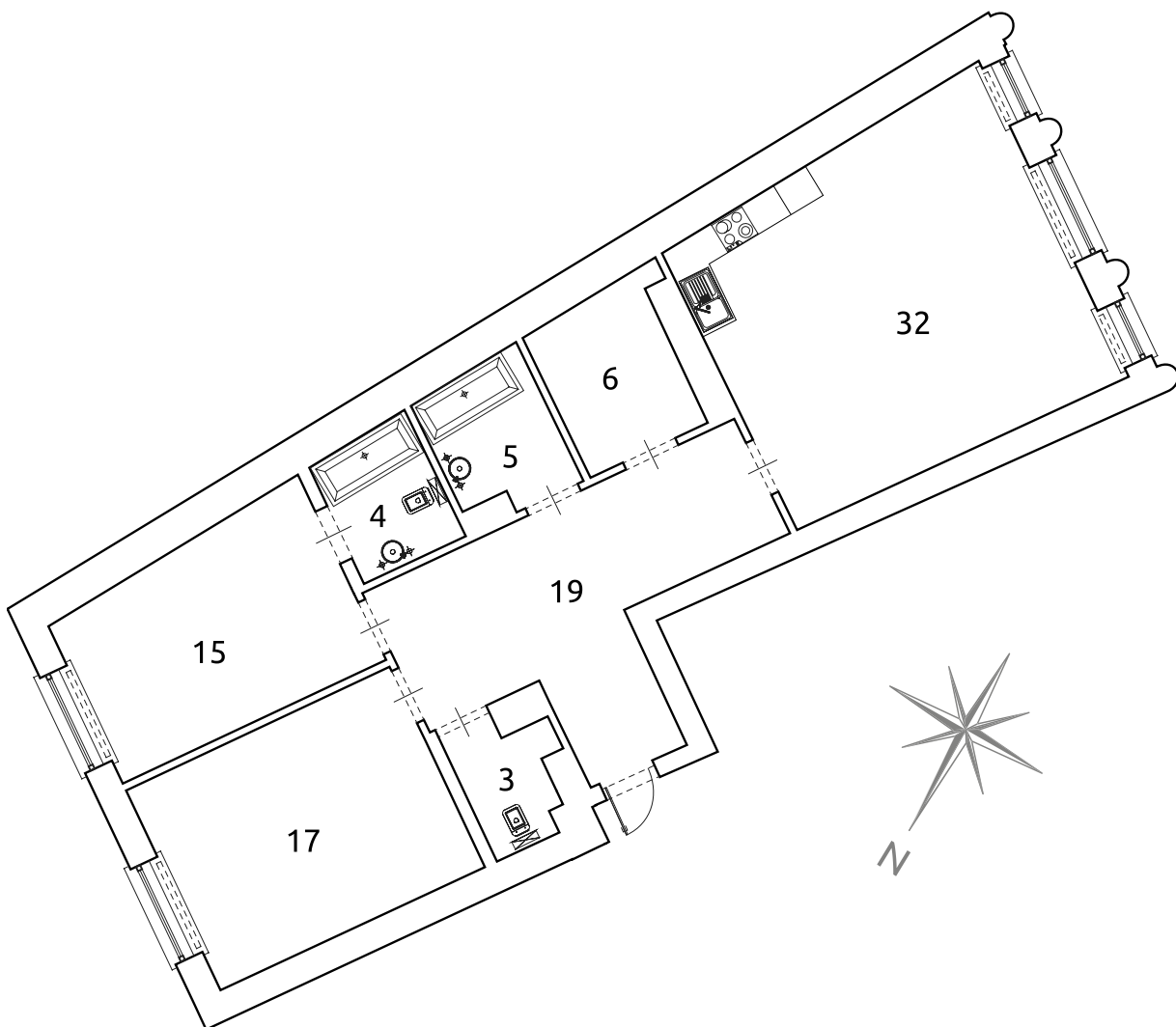
«ESPER CLUB»

Эсперова ул., 10

Квартира в роскошном доме на Крестовском! Светлая просторная гостиная 32 метра и две уютные спальни. Уникальное расположение – рядом Средняя Невка и парки Елагина острова. Клубный дом, шедевр архитектуры. Изысканный холл с витражами и камином.

Собщ: 101 м², Возможно спален: 2, Скух: 32 м², 5/6 эт с лифтом

75 600 000 Р	749 т.Р/м ²	
1 185 773 \$	11 740 \$/м ²	(63,7559)
1 207 924 €	11 960 €/м ²	(62,5867)





«ESPER CLUB» Эсперова ул., 10

Квартира в роскошном доме на Крестовском! Светлая просторная гостиная 32 метра и две уютные спальни. Уникальное расположение – рядом Средняя Невка и парки Елагина острова. Клубный дом, шедевр архитектуры. Изысканный холл с витражами и камином.

Квартира расположена на высоком 5-м этаже, наполнена светом через большое количество окон. Просторная кухня-гостиная 32 м!

«ESPER CLUB» расположен в уединённой части Крестовского острова на улице Эсперова. Жители комплекса будут наслаждаться парками, тишиной прогулочных аллей и живописными видами набережной Невки. Изысканный фасад, органично объединивший архитектурные элементы различных стилей, делает дом неповторимым и оригинальным. В доме всего 68 квартир. На территории «ESPER CLUB» будет создана инфраструктура, соответствующая сервису пятизвездочного отеля. Жителям клубного дома будет предложен великолепный лобби с камином и зоной отдыха. В изысканной кондитерской, расположенной на первом этаже, жильцы дома смогут побаловать себя свежей выпечкой и ароматным кофе.

В холле разместится круглосуточная служба портье, которая сможет решить любые бытовые вопросы: служба горничных, химчистка, доставка еды и многое другое. Дом возводится с применением самых современных технологий. В наружной отделке фасадов будут использованы мозаики ручной работы, клинкерный кирпич и мраморезированный известняк. Отделка входных групп, инженерное оснащение будут соответствовать классу DE LUXE. Клубный дом «ESPER CLUB» станет настоящим украшением Крестовского острова.

-

Стоимость одного м/места 4 500 000 рублей.

Всю подробную информацию вы найдете на VIPFLAT.RU/2338 — сканируйте QR-код!



Санкт-Петербург
«Парадный квартал»
+7 (812) 748 2323
+7 (495) 646 8546